

# 459-RBF assainissement intérieur et extérieur - rte de Beaumont 7 - Fribourg

## ETAGES TYPES (1e au 12e étages)

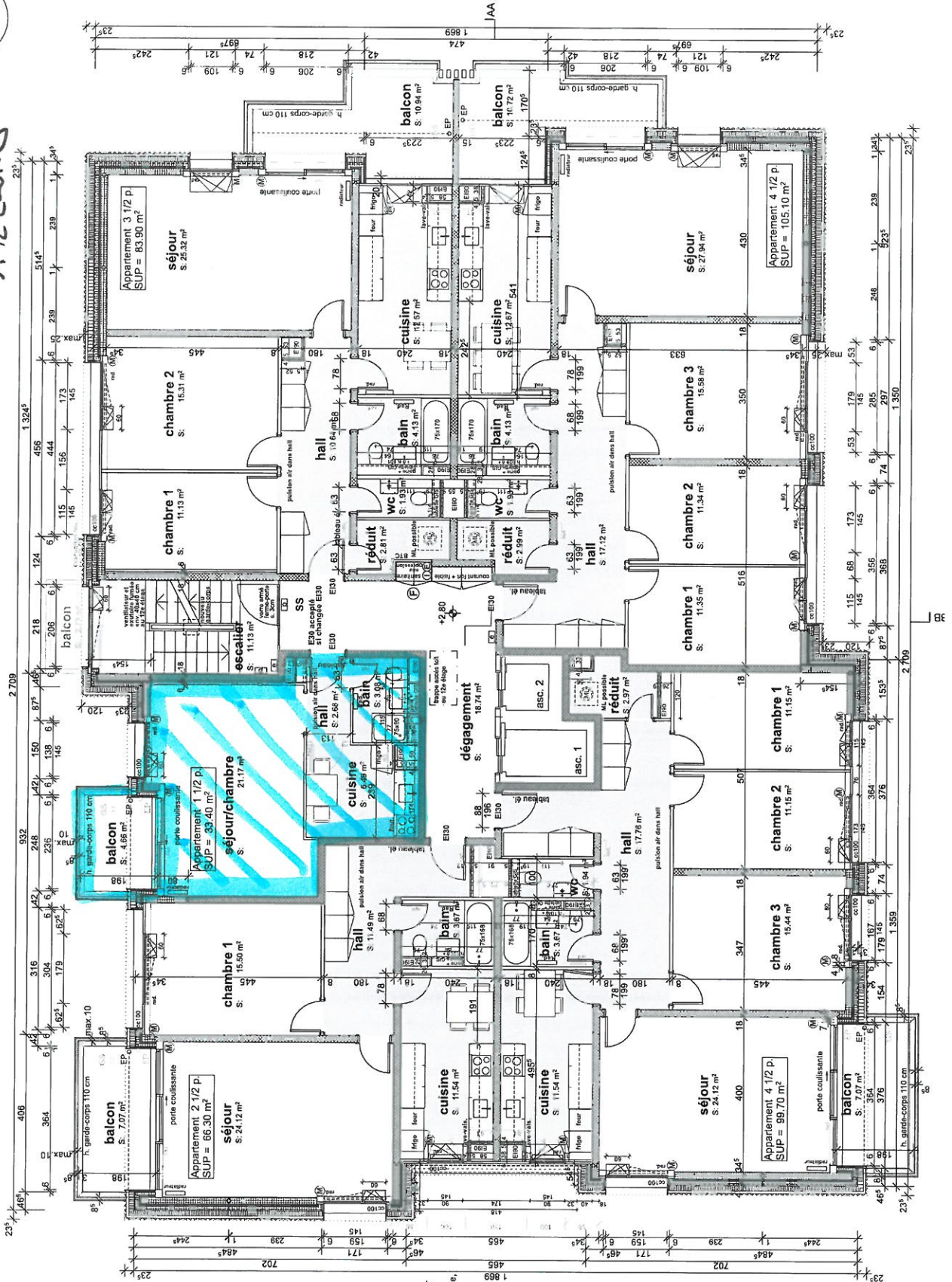
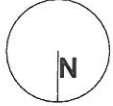
Maître de l'ouvrage: Pensionskasse der UBS	Stauffacherquai 46 80088 Zurich	N° PLAN: A3	1:100
<b>LATELTIN &amp; MONNERAT ARCHITECTES SIA SA</b>	<b>459-E304-02</b>	MODIFIE:	
ROUTE NEUVE TA • 1700 FRIBOURG • TEL. 026 417 54 54 • FAX 026 417 54 39 • e-mail: lateletin.monnerat@bluewin.ch • www.lateletin.ch	DATE: 24 novembre 2017	20 décembre 2017	

### CONDITIONS GENERALES:

- Les conditions générales du contrat, d'entreprise sont valables ainsi que les conditions supplémentaires suivantes:
- l'entrepreneur est personnellement responsable de contrôler toutes les dimensions et cotés avant l'exécution, respectivement de les vérifier sur place.
  - les erreurs de cotés ou les incertitudes doivent immédiatement être communiquées à la direction des travaux.
  - tous les murs sont cotés au brut et les ouvertures au fini.

ALTIUDE REFERENCE  
REZ-DE-CHAUSSEE ±0.00 = alt. 659.90

Studio  
1 1/2 ZWHG



- existant
- à démolir
- nouveau

SP = 506.77 m<sup>2</sup>

- ⊕ extincteur
- ⊙ interrupteur pour ventilateur
- ⊙ cage escalier, extraction de fumée
- ⊙ et (12e étages)
- ⊙ éclairage sécurité
- ⊙ pictogramme
- Ⓜ manivelle store

AA