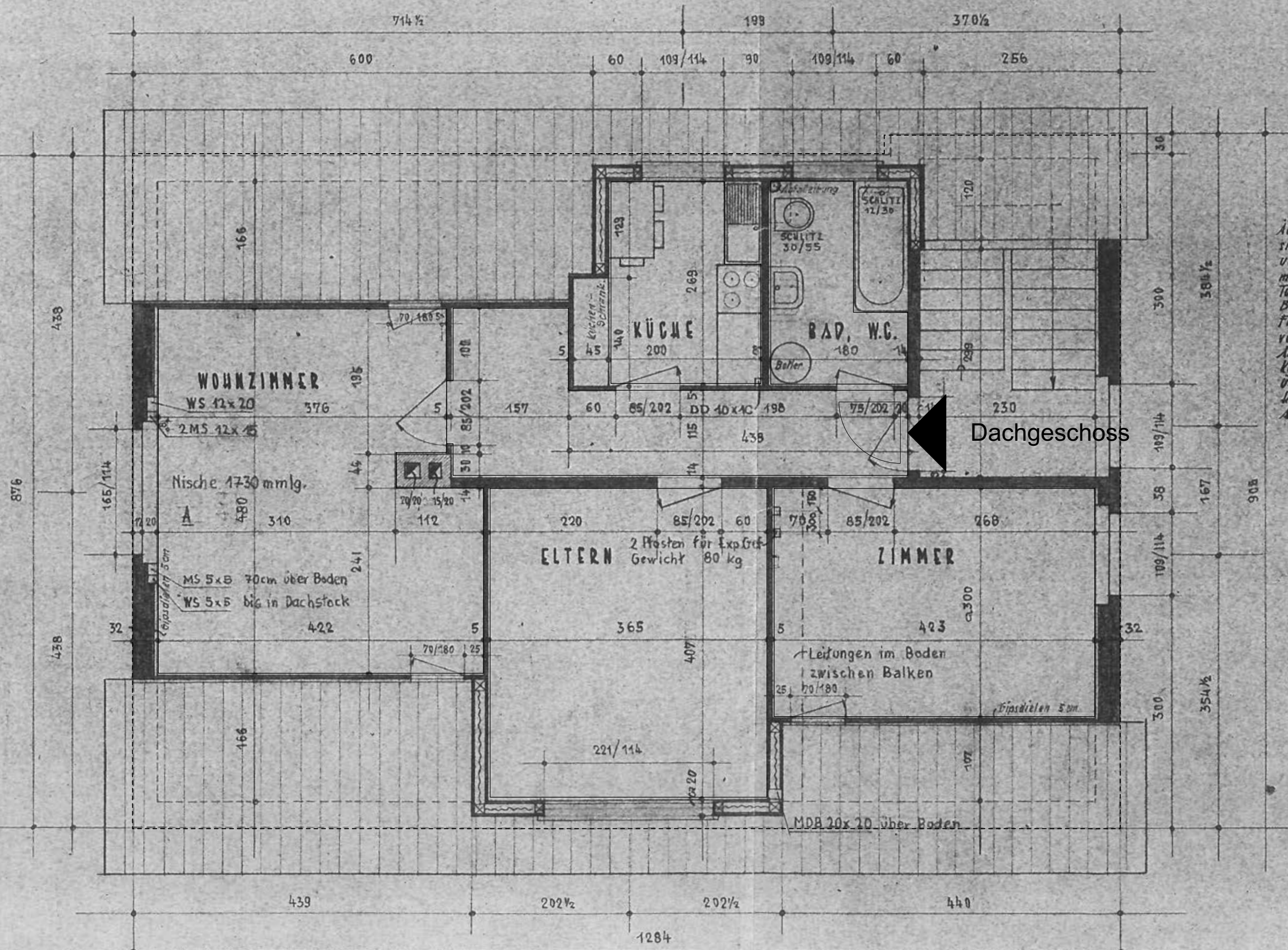


BERGLAND: 3-FAM.-HAUS ~ PACHGESCHOSS-GRUNDRISS M. 1:50.



Äussere Tür- und Fensterrahmen sind Fertigmass. Alle Mauer- und Innere Türmass sind Rohmass. Äussere und innere Türhöhenmass sind von O.K. fertigen Boden gemessen! Fensteranschlüsse 8cm breit! roh! von aussen 18cm tief! Alle senkr. u. wagr. Schlüsse sind mit Kork gut zu isolieren u. mit Rabitz zu überspannen! Kleinkörpermassen nach späterer Angabe.

Dachgeschoss

