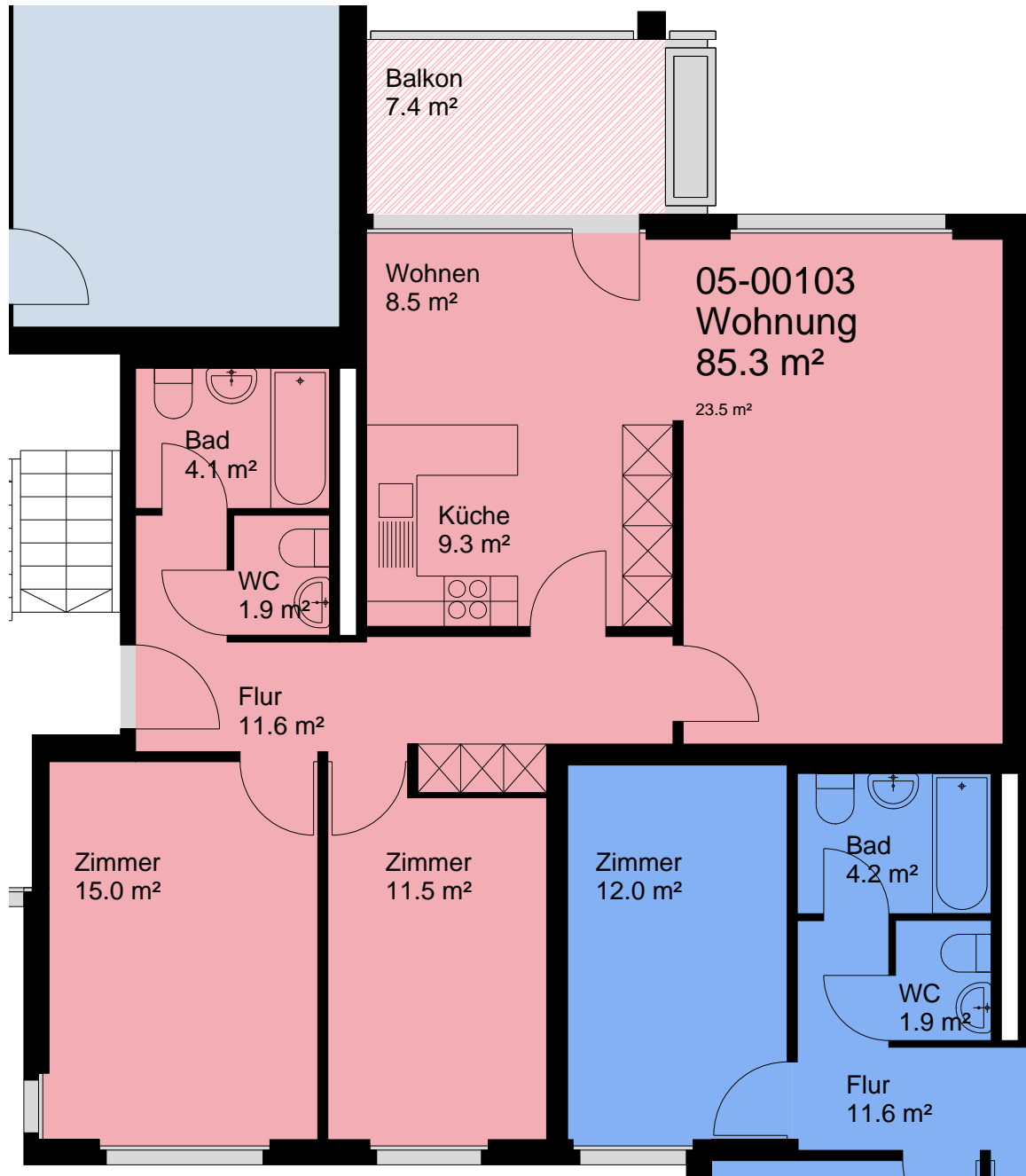


Liegenschafts-Nr. **09580**
 Adresse Neugutstr. 24-28
 8102 Oberengstringen
 Nutzungsart Wohnliegenschaft
 Eigentümer Swiss Re Investments AG
 Bewirtschafter Livit AG
 Etage **1. Obergeschoss**
 Druckdatum 16.10.2018
 Aktuelle Situation



Vermietungsplan (ID)

	VWAGF*	ZF*	VMF*
05-00101	74.4	0.0	74
05-00102	74.0	0.0	74
05-00103	85.3	0.0	85
06-00101	85.3	0.0	85
06-00102	97.6	0.0	98
07-00101	97.6	0.0	98
07-00102	41.7	0.0	42
07-00103	41.7	0.0	42
07-00104	127.7	0.0	128

Vermietbare Flächen	725
davon ZF	0
davon PP	0

*Dieser Vermietungsplan hat ausschliesslich informellen Charakter. Der Interessent bzw. Mieter kann aus dem Vermietungsplan daher keinerlei Ansprüche ableiten. Für Mietflächen, Masse, Grundrisse, Einbauelemente, Türanschläge usw. gelten ausschliesslich die in der Hauptmietvertragsurkunde gemachten Angaben. Alle Massangaben sind für Ausführungs- und Bestellungs-zwecke vor Ort zu prüfen. Nichttragende Wände müssen vor Abbruch bezüglich Statik mit einem Fachplaner geprüft werden. VWAGF=Vermietbare Wohn-, Arbeits- u. Gewerbefläche, ZF=Zuschlagsfläche, VMF=Vermietbare Fläche (gerundet)

