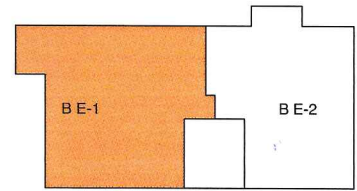




**ALVOSO LLB**  
Pensionskasse



Haus B



**Neue Zentrumsüberbauung  
Dorfstrasse 1302-1304, Gontenschwil**

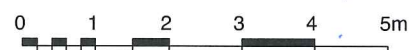
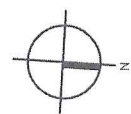
Vermietung

dh Immobilien Treuhand AG  
Denise Hausmann  
Bahnhofstrasse 5c, 5734 Reinach  
Tel. 062 737 17 37

**Wohnung B E-1**

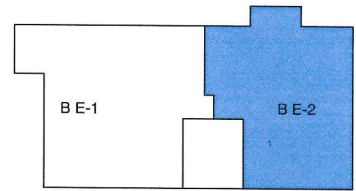
4.5 Zimmer-Wohnung  
Erdgeschoss  
Mst. 1:100

Bruttowohnfläche 115.2m<sup>2</sup>  
Nettowoohnfläche 111.2m<sup>2</sup>  
Sitzplatzfläche 14.1m<sup>2</sup>

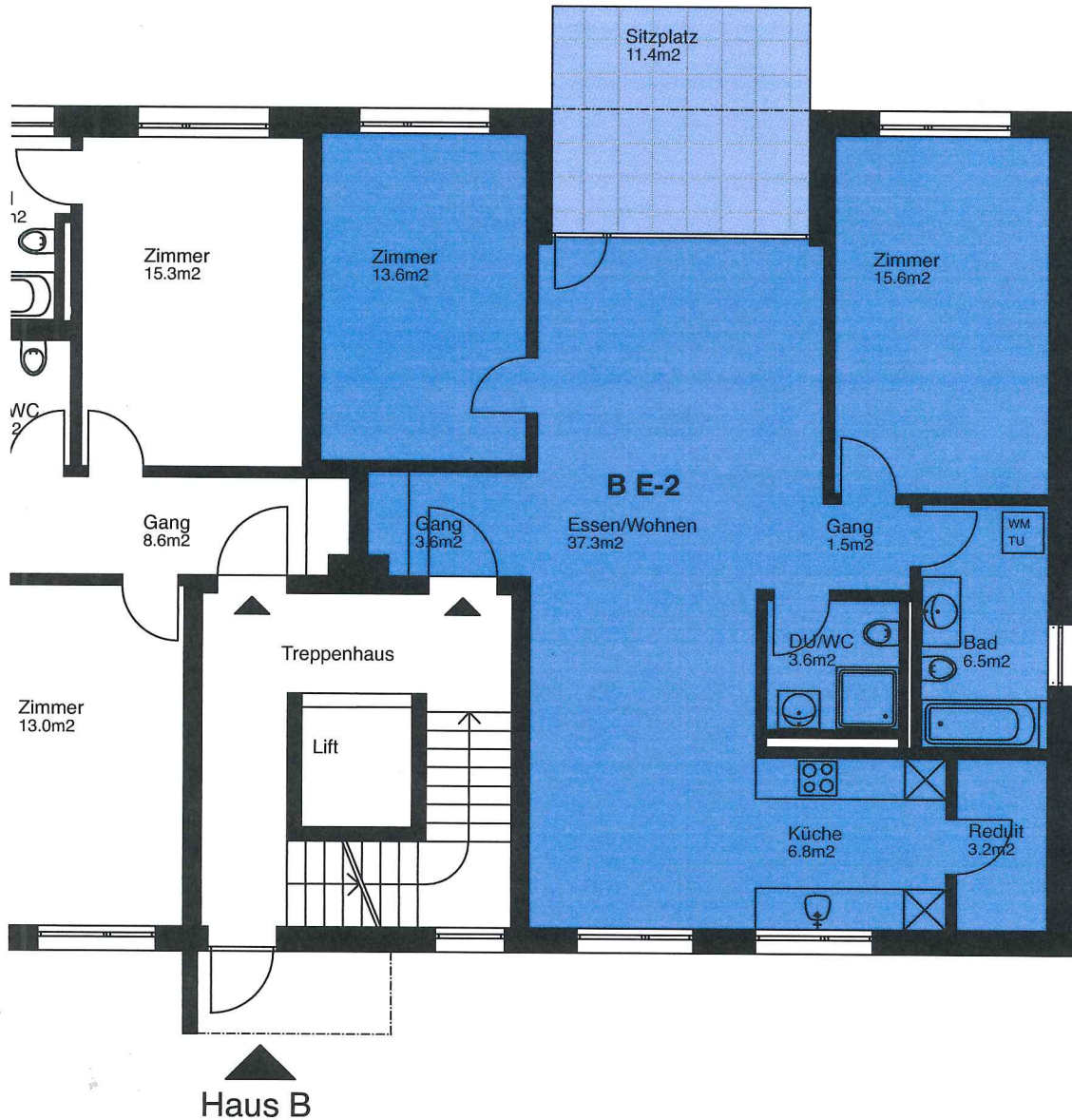




**ALVOSO LLB**  
Pensionskasse



Haus B



**Neue Zentrumsüberbauung**  
Dorfstrasse 1302-1304, Gontenschwil

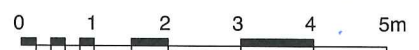
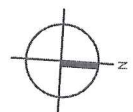
Vermietung

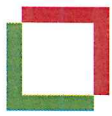
dh Immobilien Treuhand AG  
Denise Hausmann  
Bahnhofstrasse 5c, 5734 Reinach  
Tel. 062 737 17 37

**Wohnung B E-2**

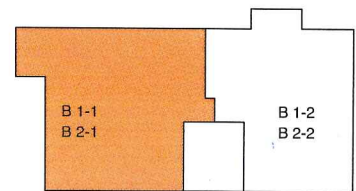
3.5 Zimmer-Wohnung  
Erdgeschoss  
Mst. 1:100

Bruttowohnfläche 95.2m<sup>2</sup>  
Nettowoohnfläche 92.4m<sup>2</sup>  
Sitzplatzfläche 11.4m<sup>2</sup>

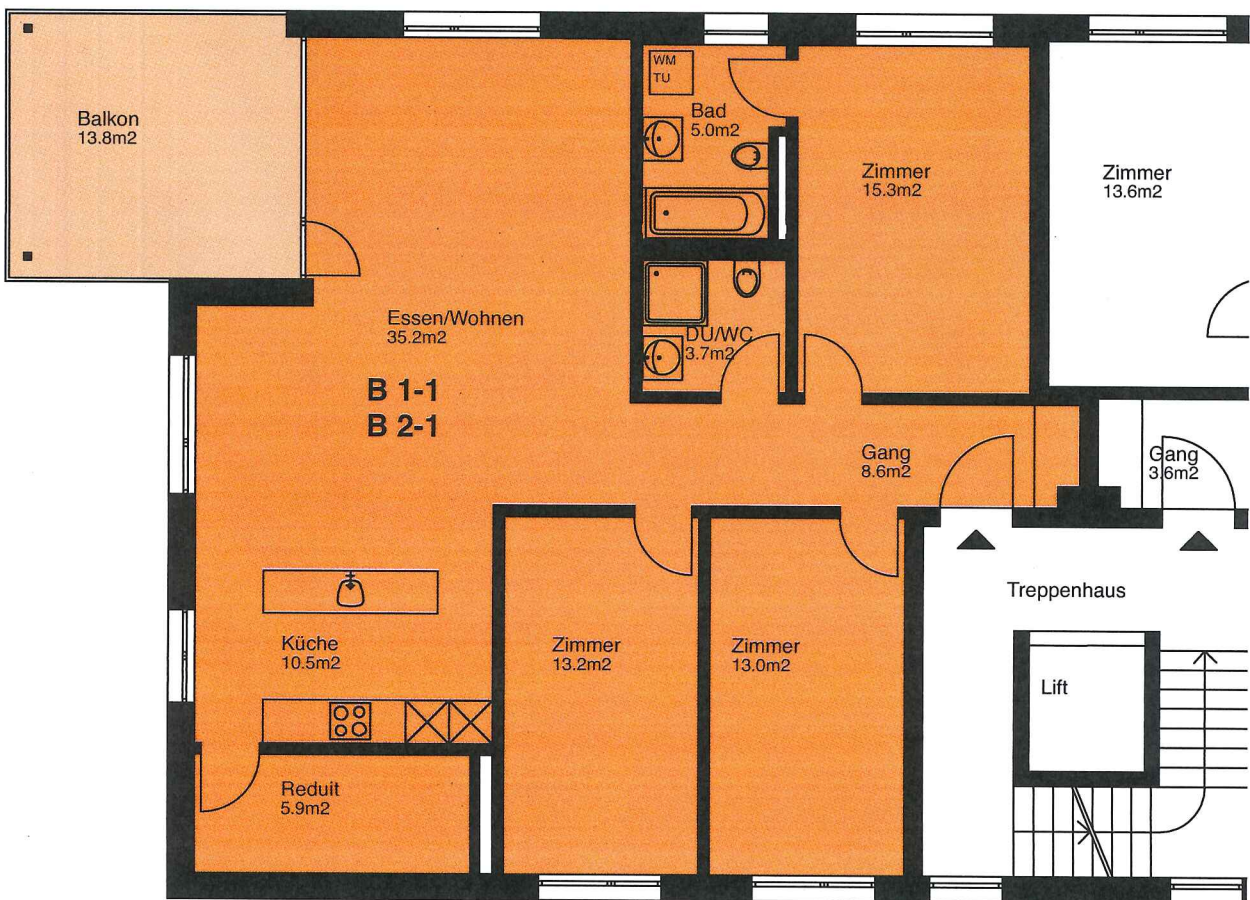




**ALVOSO LLB**  
Pensionskasse



Haus B



Haus B

**Neue Zentrumsüberbauung**  
Dorfstrasse 1302-1304, Gontenschwil

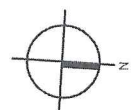
Vermietung

dh Immobilien Treuhand AG  
Denise Hausmann  
Bahnhofstrasse 5c, 5734 Reinach  
Tel. 062 737 17 37

**Wohnung B 1-1 + B 2-1**

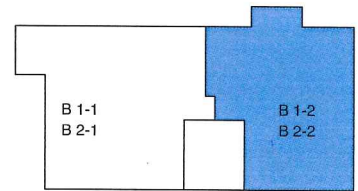
4.5 Zimmer-Wohnung  
1. + 2.Obergeschoss  
Mst. 1:100

Bruttowohnfläche 115.2m<sup>2</sup>  
Nettowoohnfläche 111.2m<sup>2</sup>  
Balkonfläche 13.8m<sup>2</sup>

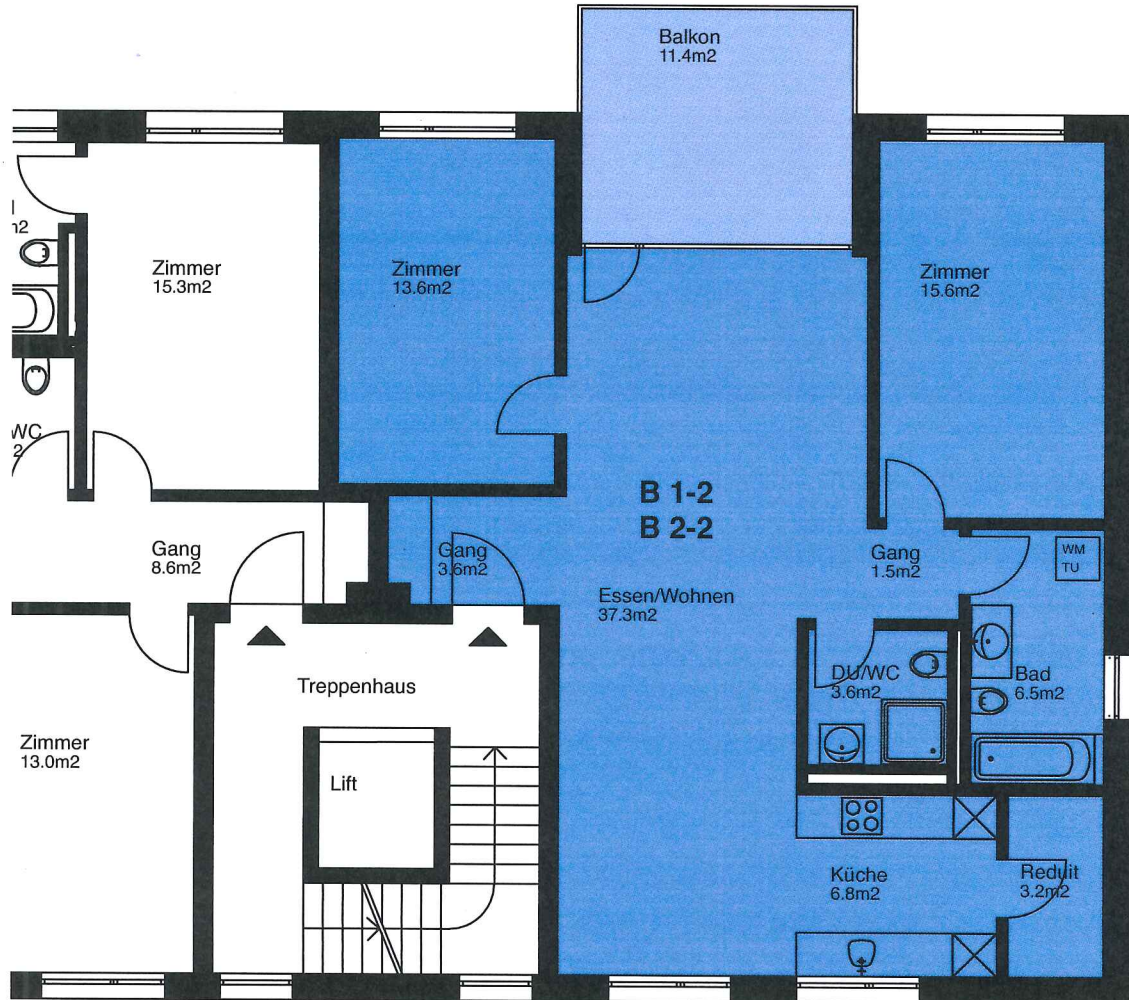




ALVOSO LLB  
Pensionskasse



Haus B



Haus B

**Neue Zentrumsüberbauung  
Dorfstrasse 1302-1304, Gontenschwil**

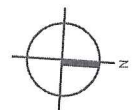
Vermietung

dh Immobilien Treuhand AG  
Denise Hausmann  
Bahnhofstrasse 5c, 5734 Reinach  
Tel. 062 737 17 37

**Wohnung B 1-2 + B 2-2**

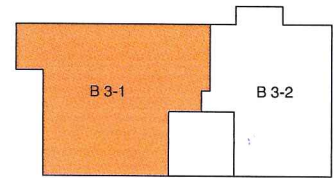
3.5 Zimmer-Wohnung  
1. + 2.Obergeschoss  
Mst. 1:100

Bruttowohnfläche 95.2m<sup>2</sup>  
Nettowoohnfläche 92.4m<sup>2</sup>  
Balkonfläche 11.4m<sup>2</sup>

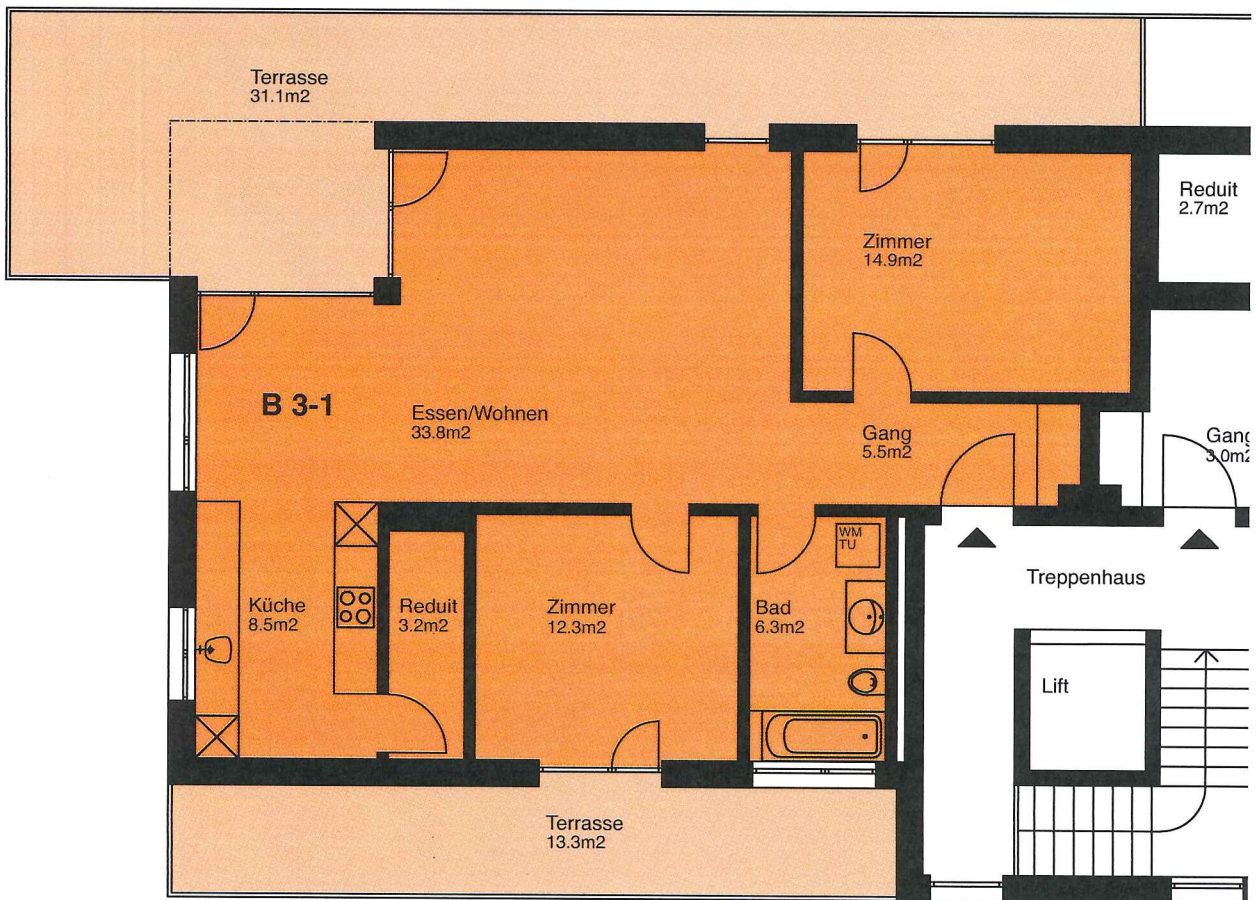




ALVOSO LLB  
Pensionskasse



Haus B



**Neue Zentrumsüberbauung  
Dorfstrasse 1302-1304, Gontenschwil**

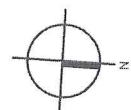
Vermietung

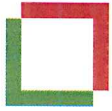
dh Immobilien Treuhand AG  
Denise Hausmann  
Bahnhofstrasse 5c, 5734 Reinach  
Tel. 062 737 17 37

**Wohnung B 3-1**

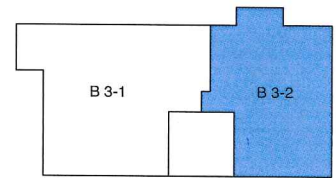
3.5 Zimmer-Wohnung  
Attika  
Mst. 1:100

Bruttowohnfläche 88.3m<sup>2</sup>  
Nettowoohnfläche 85.1m<sup>2</sup>  
Terrassenfläche 44.4m<sup>2</sup>

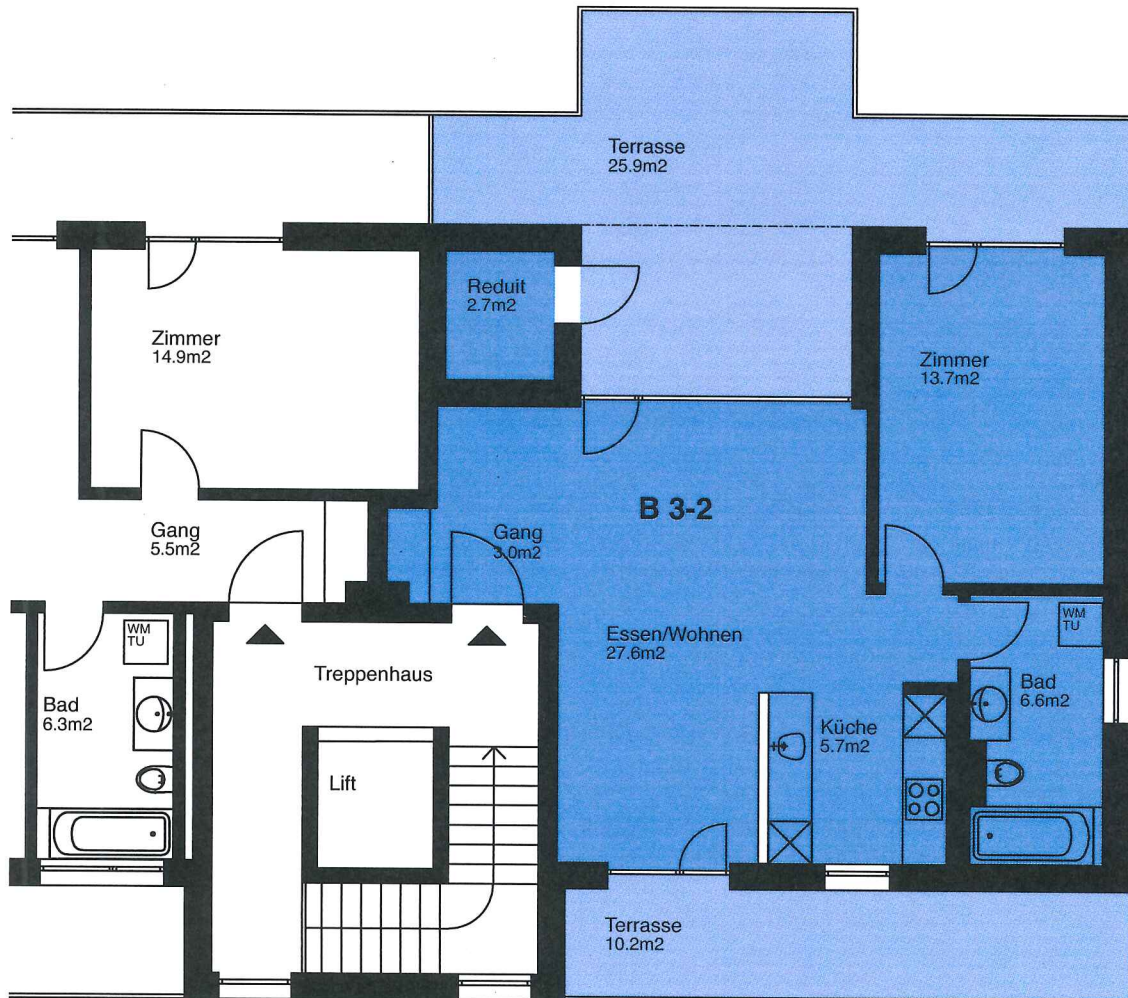




ALVOSO LLB  
Pensionskasse



Haus B



**Neue Zentrumsüberbauung  
Dorfstrasse 1302-1304, Gontenschwil**

Vermietung

dh Immobilien Treuhand AG  
Denise Hausmann  
Bahnhofstrasse 5c, 5734 Reinach  
Tel. 062 737 17 37

**Wohnung B 3-2**

2.5 Zimmer-Wohnung  
Attika  
Mst. 1:100

Bruttowohnfläche 58.1m<sup>2</sup>  
Nettowoohnfläche 57.0m<sup>2</sup>  
Terrassenfläche 36.1m<sup>2</sup>  
Aussen Reduit 2.7m<sup>2</sup>

