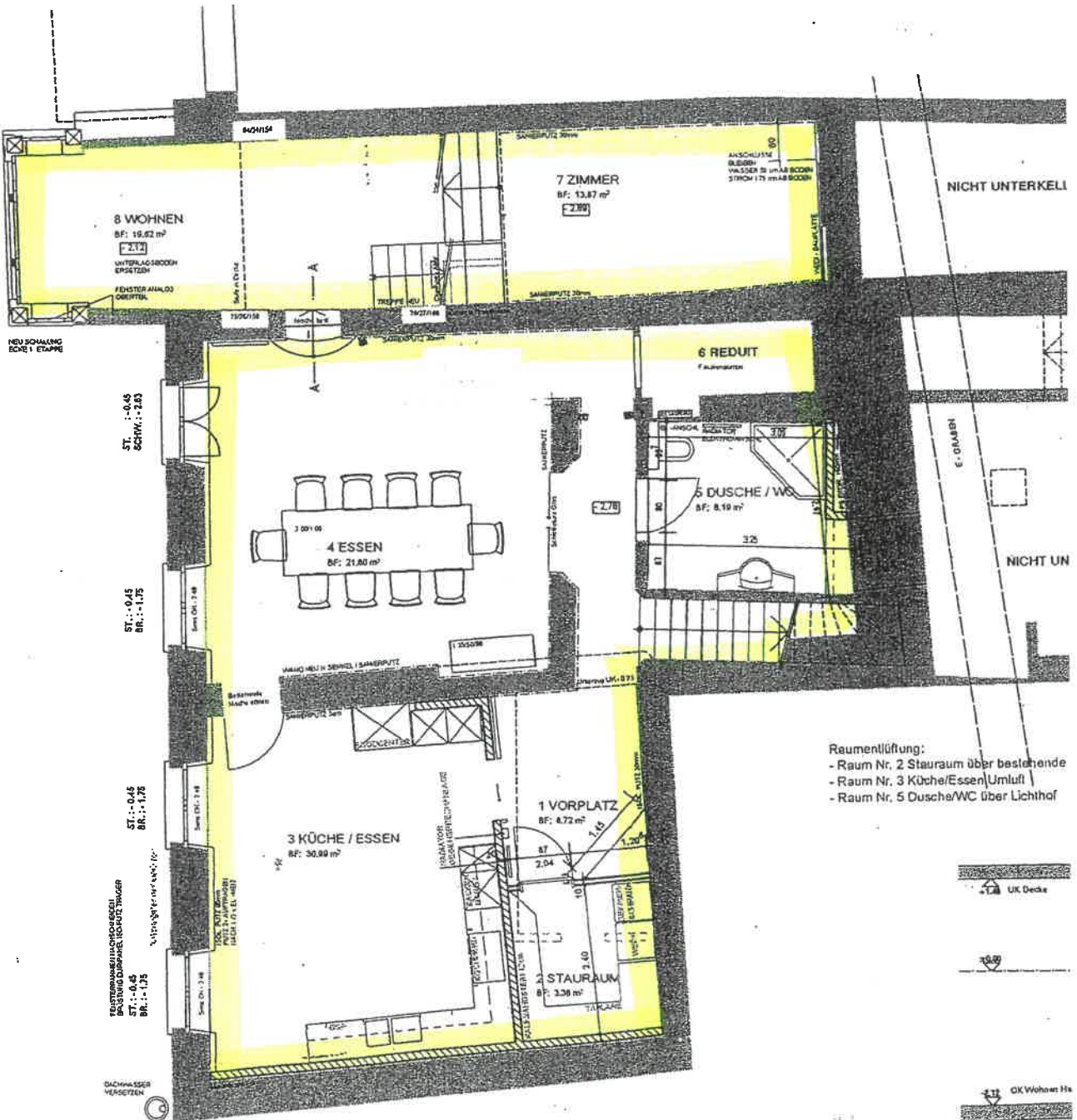


- Raumteilung:
- Raum Nr. 1 Waschküche über Lichthof
 - Raum Nr. 6 Bad/WC über bestehende Anlage
 - Raum Nr. 11 WC über bestehende Anlage
 - Raum Nr. 12 Minorküche/ Waschkraum über bestehende Anlage

EG 1:100

FEHSTER IN AUSSENWÄNDE AUSSENWÄNDE 1. ETAGE MIT POSTENPUNKT



NEU SCHALUNG ECKE 1. ETAGE

FEHSTER IN AUSSENWÄNDE AUSSENWÄNDE 1. ETAGE MIT POSTENPUNKT

DACHKASSE VERSETZEN

ST. : -0.45
BR. : -1.75

ST. : -0.45
BR. : -1.75

ST. : -0.45
BR. : -1.75

ST. : -0.45
BR. : -1.75

NICHT UNTERKELL

NICHT UN

- Raumlüftung:
- Raum Nr. 2 Stauraum über bestehende
 - Raum Nr. 3 Küche/Essen/Umluft
 - Raum Nr. 5 Dusche/WC über Lichthof

UK Decke

100

OK Wohnen 1/2