

Zu vermieten

# Zürich-Oerlikon, Binzmühlepark

Gewerbefläche in florierendem Geschäftsumfeld beim Bahnhof Oerlikon



**Adresse** Binzmühlestrasse 80, 8050 Zürich

**Angebot** Bürofläche mit ca. 153 m<sup>2</sup> im 5. Obergeschoss

**Ausstattung** Die Bürofläche wird im Rohbau vermietet:

- Boden: Betonboden roh mit Doppelbodenkonstruktion (Deckbelag mieterseits)
- Wände: Betonwände gestrichen
- Decke: Betondecke gestrichen
- Elektrisch: Ab Hauptverteilung Mietersache

**Lage** Der Binzmühlepark liegt im aufstrebenden Zürich Nord vis à vis vom «Center Eleven». Der Bahnhof Zürich-Oerlikon ist innert rund 4 Gehminuten erreichbar und bietet beste Verbindungen zum Zürcher HB und Flughafen Zürich.

|                 |   |     |             |
|-----------------|---|-----|-------------|
| <b>Mietzins</b> | Jahresnettomiete 5. OG pro m <sup>2</sup> | 260 | CHF         |
|                 | Nebenkosten pro m <sup>2</sup>            | 30  | CHF         |
|                 | Tiefgaragenplätze                         | 200 | CHF / Monat |

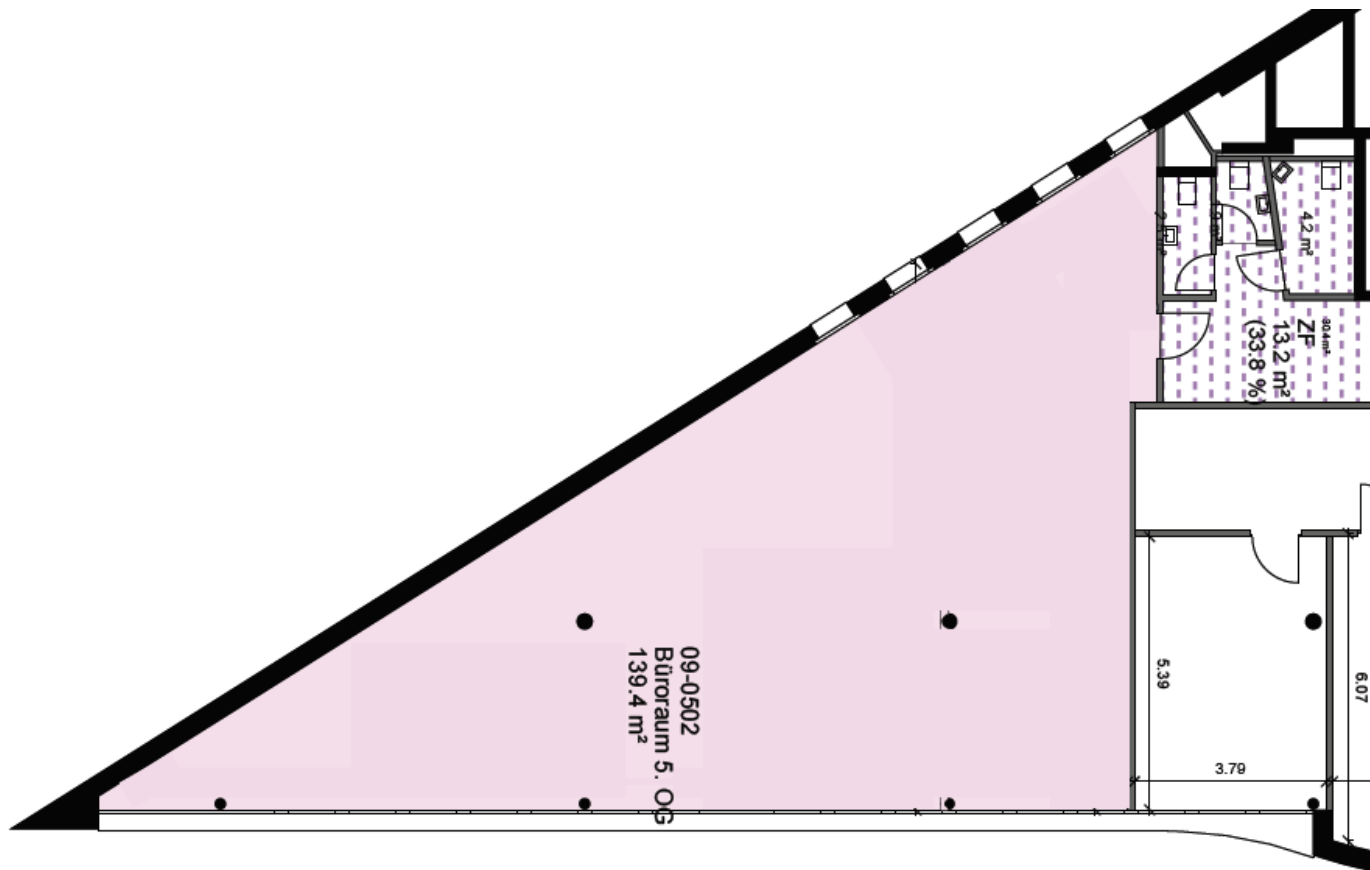
**Verfügbarkeit** 5. OG: per sofort oder nach Vereinbarung

|                |                       |                       |
|----------------|-----------------------|-----------------------|
| <b>Kontakt</b> | Dona Mustafa          | dona.mustafa@bvk.ch   |
|                | Tel. +41 58 470 47 14 | www.bvk-immobilien.ch |

Zu vermieten

# Zürich-Oerlikon, Binzmühlepark

Grundriss - Bürofläche 5. OG



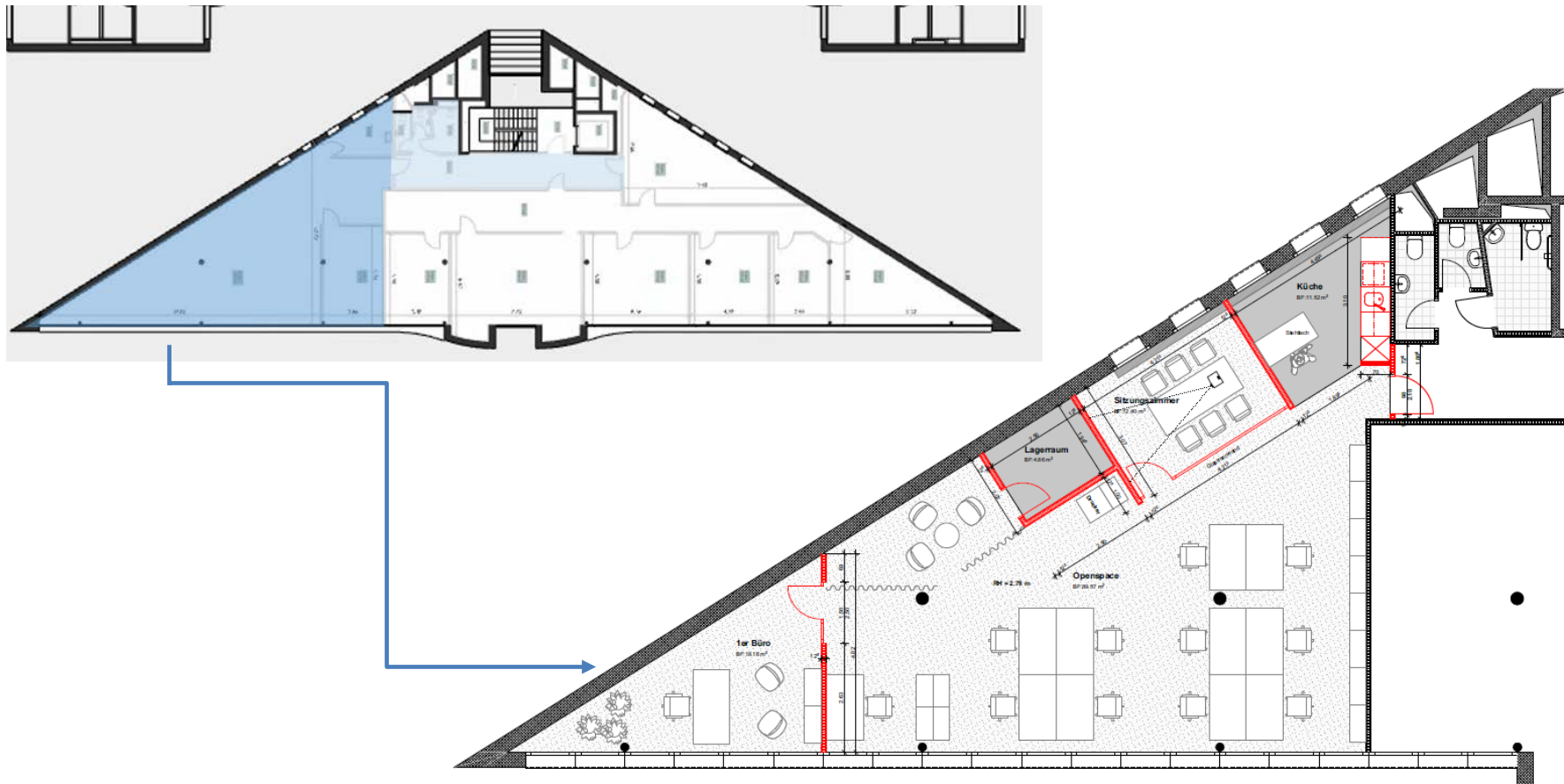
5. Obergeschoss Bürofläche mit ca. 153 m<sup>2</sup> (140 m<sup>2</sup> + 13 m<sup>2</sup> Zuschlagsfläche)

Änderungen sowie eine zwischenzeitliche Vermietung bleiben vorbehalten.

Zu vermieten

# Zürich-Oerlikon, Binzmühlepark

Layoutstudie 5. OG



5. Obergeschoss Bürofläche mit ca. 153 m<sup>2</sup> (140 m<sup>2</sup> + 13 m<sup>2</sup> Zuschlagsfläche)  
**Layoutstudie** mit total 12 Arbeitsplätzen

Änderungen sowie eine zwischenzeitliche Vermietung bleiben vorbehalten.