

Q-MATTE

Überbauung Frauenkappelen

DORFHAUS



DORFHAUS

Das Dorfhaus (D) mit seinen 15 Mieteinheiten zwischen 2.5 und 4.5 Zimmern, hat das Zeug zum neuen Dreh und Angelpunkt der Siedlung. Neben der zentralen Heizungsanlage, welche die gesamte Q-Matte und ihre Nachbarschaft versorgen wird, findet hier auch ein Gemeinschaftsraum Platz.

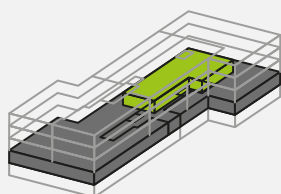
Die Wohnungen überzeugen durch ihre äusserst grosszügig gestalteten Grundrisse sowie die lichtdurchfluteten Räume, einen hohen Ausbaustandard und jede Menge Komfort. Das Dorfhaus geniesst eine optimale Besonnung.

Bei schönem Wetter locken die Balkone sowie der Aussenbereich der Überbauung Q-Matte, Zeit im Freien zu verbringen. Jede Wohnung verfügt zudem über ein separates Kellerabteil mit eigenem Waschturm. Aus der Tiefgarage kann man mittels Lift oder Treppen direkt zur Wohnung gelangen.

Im Erdgeschoss befindet sich ein Raum mit 255m², welchem eine Gewerbliche Nutzung zugewiesen wurde. Ziel ist es, dort einen Dorfladen realisieren zu können.

1. Obergeschoss

3.5-Zimmerwohnung



WNG-Nr. DF-01-01

Mietwohnung

Wohnfläche: 94.29 m²

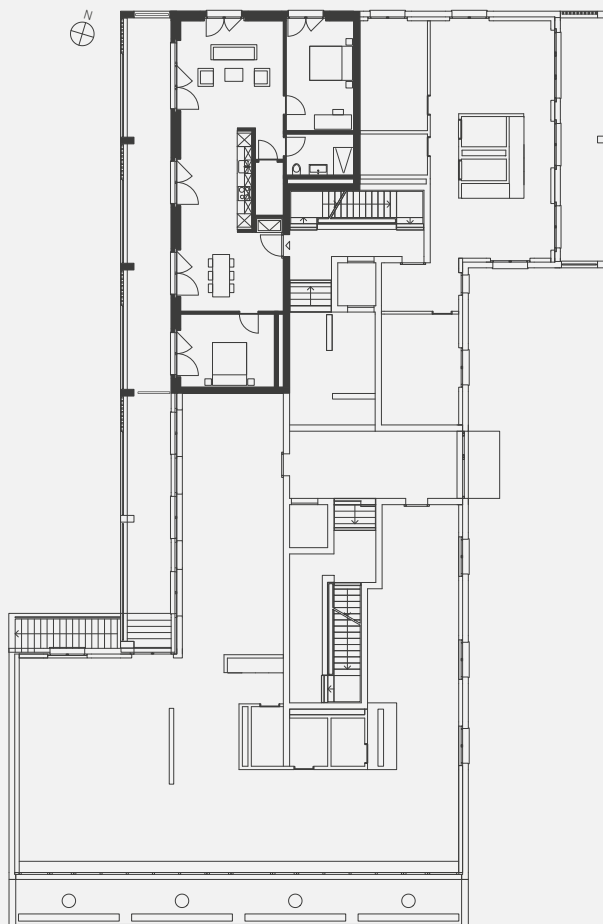
Keller / Waschen: 14.10 m²

Aussenfläche: 37.83 m²

Total m²: 146.22 m²

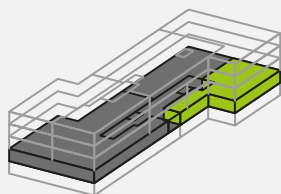
Miete-Netto: CHF 1'900.00

Nebenkosten: CHF 250.00



1. Obergeschoss

3.5-Zimmerwohnung



WNG-Nr. DF-01-02

Mietwohnung

Wohnfläche: 101.56 m²

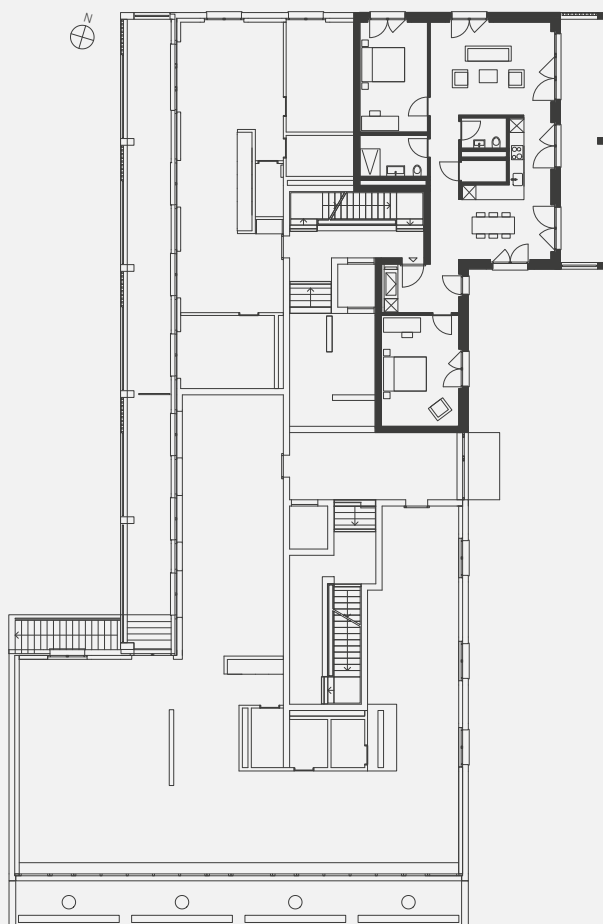
Keller / Waschen: 14.58 m²

Aussenfläche: 25.33 m²

Total m²: 141.47 m²

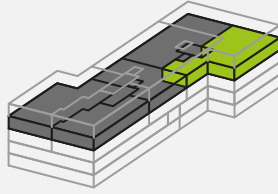
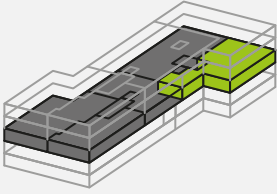
Miete-Netto: CHF 1'800.00

Nebenkosten: CHF 300.00



2. OG / 3. OG

3.5-Zimmerwohnung



2. OG

WNG-Nr. DF-02-03

Mietwohnung

Wohnfläche: 102.00 m²
Keller / Waschen: 13.87 m²
Aussenfläche: 25.33 m²
Total m²: 141.20 m²

Miete-Netto: CHF 1'880.00

Nebenkosten: CHF 300.00

3. OG

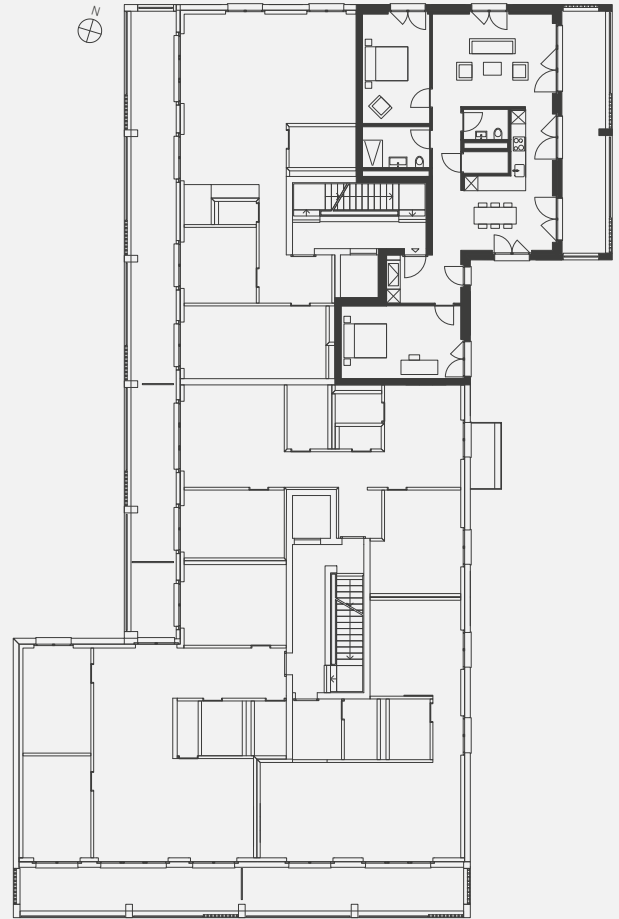
WNG-Nr. DF-03-08

Mietwohnung

102.00 m²
13.83 m²
25.33 m²
141.16 m²

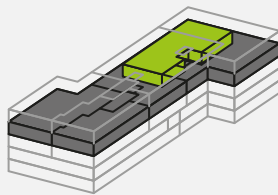
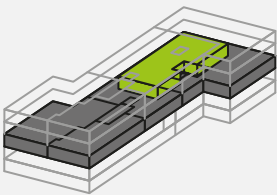
CHF 1'900.00

CHF 300.00



2. OG / 3. OG

3.5-Zimmerwohnung



2. OG

WNG-Nr. DF-02-04

Mietwohnung

Wohnfläche: 106.18 m²
Keller / Waschen: 13.83 m²
Aussenfläche: 37.83 m²
Total m²: 157.84 m²

Miete-Netto: CHF 1'960.00

Nebenkosten: CHF 300.00

3. OG

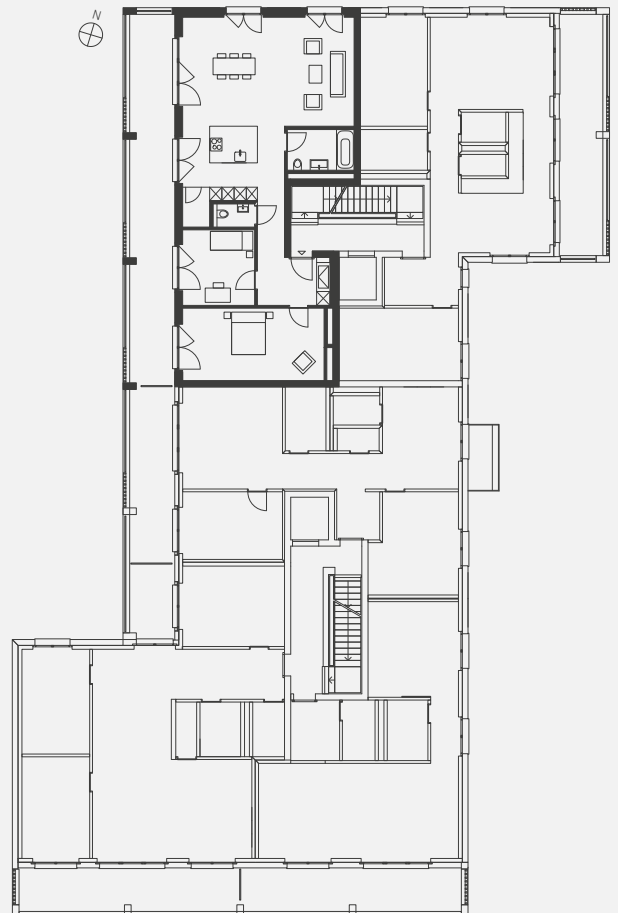
WNG-Nr. DF-03-09

Mietwohnung

106.18 m²
13.87 m²
37.83 m²
157.88 m²

CHF 1'980.00

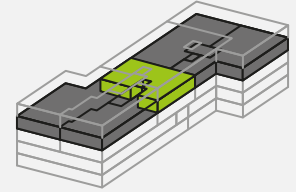
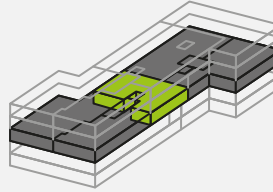
CHF 300.00





2. OG / 3. OG

3.5-Zimmerwohnung



2. OG

WNG-Nr. DF-02-05
Mietwohnung

Wohnfläche: 90.61 m²
Keller / Waschen: 14.06 m²
Aussenfläche: 18.71 m²
Total m²: 123.38 m²

Miete-Netto: CHF 1'760.00

Nebenkosten: CHF 250.00

3. OG

WNG-Nr. DF-03-10
Mietwohnung

Wohnfläche: 90.61 m²
Keller / Waschen: 13.74 m²
Aussenfläche: 18.71 m²
Total m²: 123.06 m²

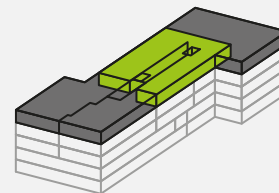
CHF 1'780.00

CHF 250.00



4. Obergeschoss

4.5-Zimmerwohnung



WNG-Nr. DF-04-13

Mietwohnung

Wohnfläche: 131.11 m²
Keller / Waschen: 22.51 m²
Aussenfläche: 93.71 m²
Total m²: 247.33 m²

Miete-Netto: CHF 2'400.00

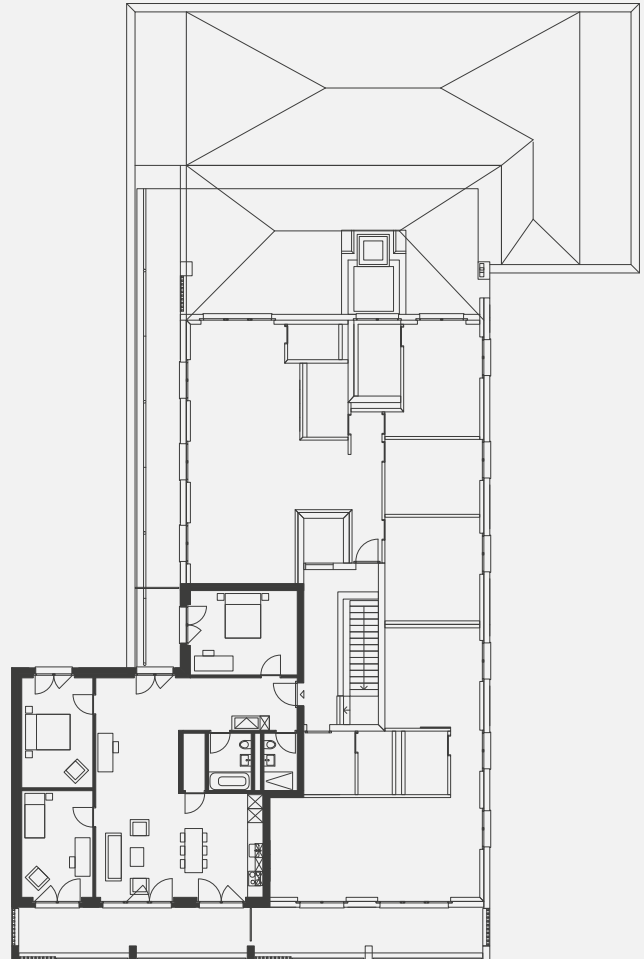
Nebenkosten: CHF 350.00

2. OG / 3. OG / 4. OG

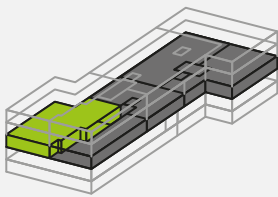
4.5-Zimmerwohnung



2. OG / 3. OG



4. OG



2. OG

WNG-Nr. DF-02-07

Mietwohnung

Wohnfläche: 118.45 m²

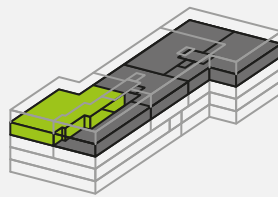
Keller / Waschen: 15.59 m²

Aussenfläche: 29.17 m²

Total m²: 163.21 m²

Miete-Netto: CHF 2'030.00

Nebenkosten: CHF 320.00



3. OG

WNG-Nr. DF-03-12

Mietwohnung

118.45 m²

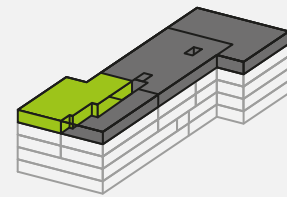
15.59 m²

29.14 m²

163.18 m²

CHF 2'040.00

CHF 320.00



4. OG

WNG-Nr. DF-04-15

Mietwohnung

118.16 m²

15.59 m²

28.64 m²

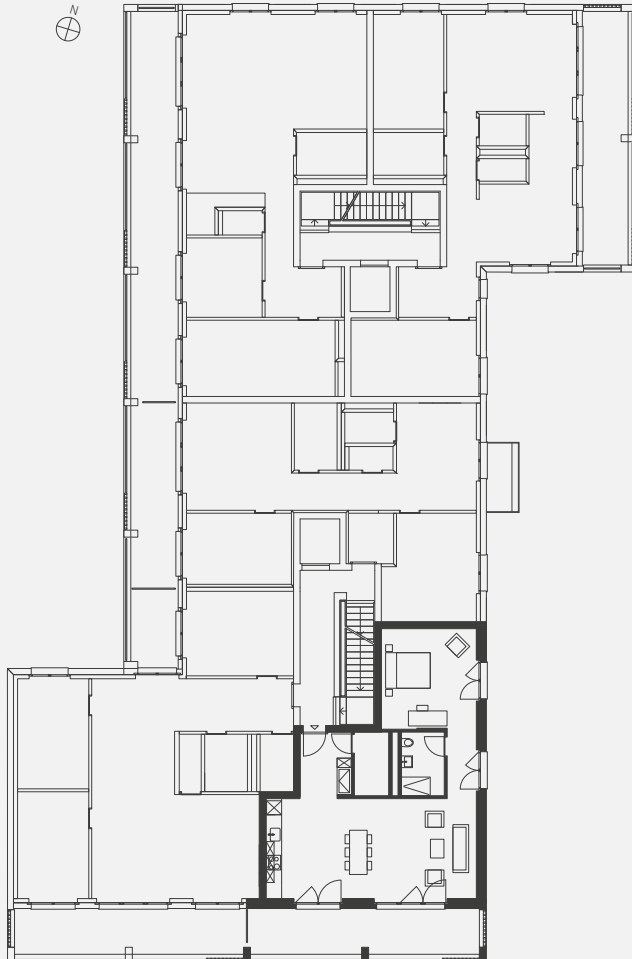
162.39 m²

CHF 2'120.00

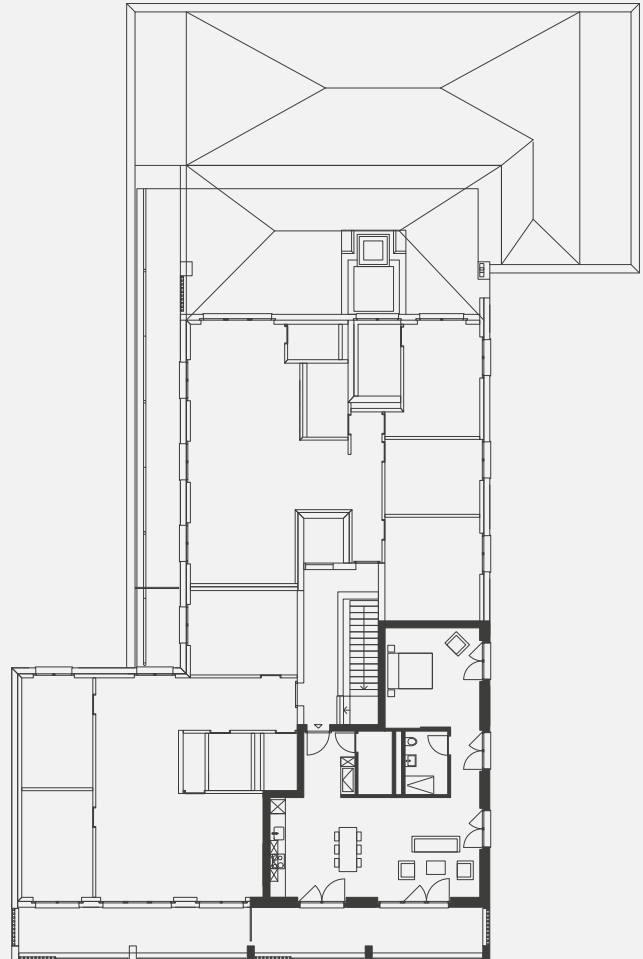
CHF 320.00

2. OG / 3. OG / 4. OG

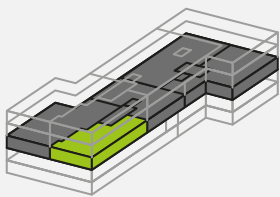
2.5-Zimmerwohnung



2. OG / 3. OG



4. OG



2. OG

WNG-Nr. DF-02-06

Mietwohnung

Wohnfläche: 75.90 m²

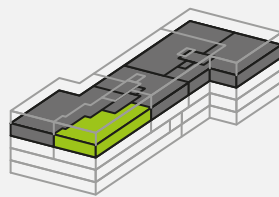
Keller / Waschen: 12.16 m²

Aussenfläche: 22.68 m²

Total m²: 110.74 m²

Miete-Netto: CHF 1'400.00

Nebenkosten: CHF 220.00



3. OG

WNG-Nr. DF-03-11

Mietwohnung

76.13 m²

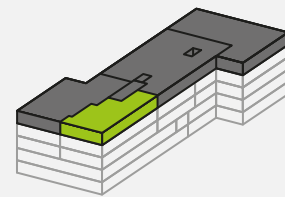
11.57 m²

22.68 m²

110.38 m²

CHF 1'420.00

CHF 220.00



4. OG

WNG-Nr. DF-04-14

Mietwohnung

76.13 m²

11.73 m²

22.68 m²

110.54 m²

CHF 1'500.00

CHF 220.00



Q-MATTE
Überbauung Frauenkappelen

wirz=tanner

weitere Informationen:

Q-Matte AG c /o Wirz Tanner Immobilien AG

Europaplatz 1a, Postfach, CH 3001 Bern

T +41 31 385 19 19

info@q-matte.ch

www.q-matte.ch