

**APPARTEMENT N° 25**

**CHAMBRE 3.5**

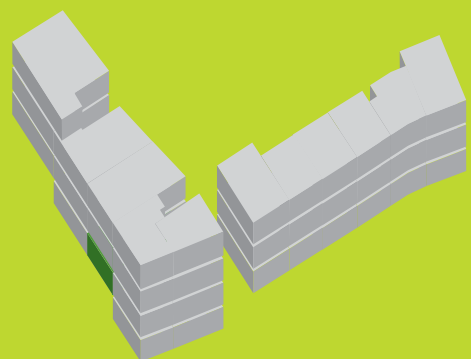
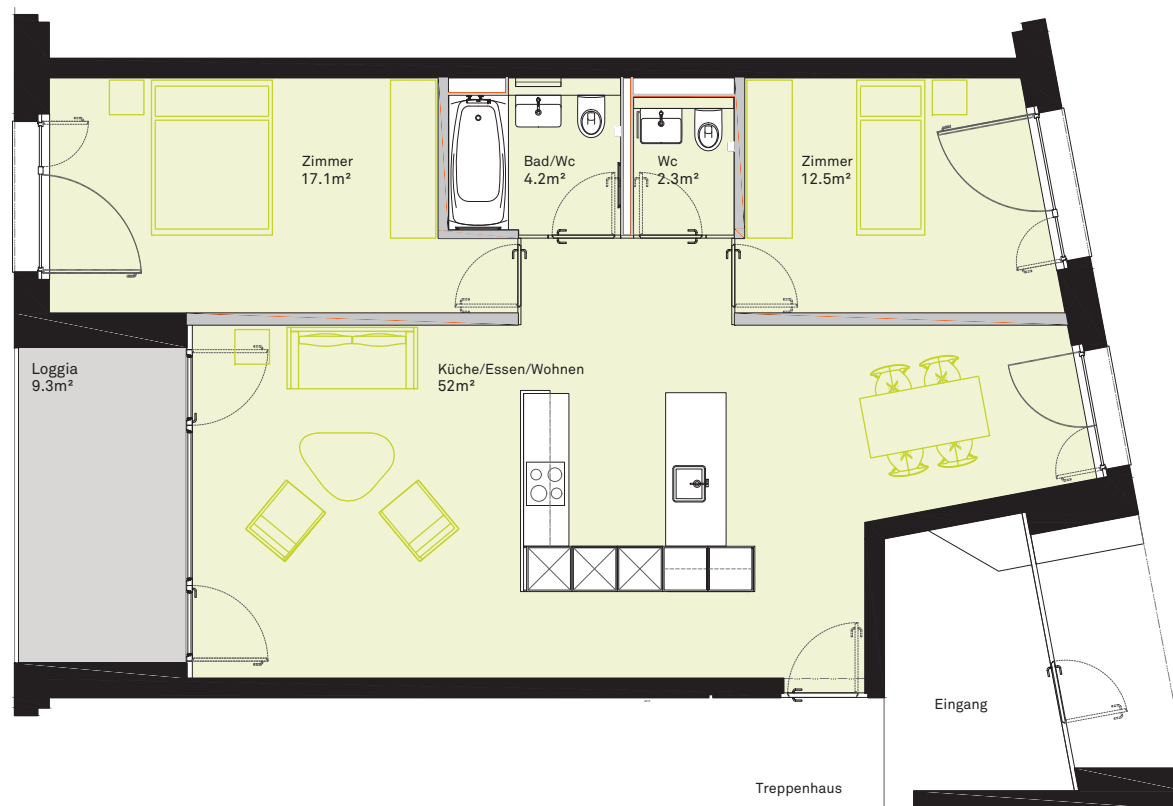
**ÉTAGE REZ-DE-CHAUSSÉE**

**SURFACE NETTE 86.7 M<sup>2</sup>**

**BALCON/LOGGIA 9.3 M<sup>2</sup>**

**LOYER NET 1'690 CHF**

**FRAIS 230 CHF**



APPARTEMENT TYPE 6

Les positions des fenêtres, balcons, loggia et terrasses peuvent varier quelque peu selon les appartements. Les plans suivants sont informatifs et n'ont pas de valeur contractuelle. Le maître d'ouvrage se réserve le droit d'apporter de petites modifications aux plans pendant la phase de construction.

