

Laden- und Gewerbefläche für individuelle Gestaltung

Hohlstrasse 612, 8048 Zürich
487 m² im Erdgeschoss



Gebäude/Lage

Das in einer Gesamtanierung befindliche Geschäftshaus mit einem Dienstanbieter im Finanzsektor als Hauptmieter, bietet im Erdgeschoss eine attraktive Verkaufs-/Gewerbefläche.

Mietzins (CHF) zzgl. MwSt.

| | |
|---|-----------|
| Büroräume pro m ² /Jahr | 320.00 |
| Nebenkosten-Akonto pro m ² /Jahr | 45.00 |
| Nebenkosten-Akonto pro Monat | 1'800.00 |
| Büroräume pro Monat | 12'987.00 |



Laden- und Gewerbefläche

Geeignet für Dienstleistungsbetriebe verschiedener Branchen. In nächster Umgebung befindet sich der Bahnhof Altstetten mit einem vielseitigen Angebot im Bereich Fitness/ Praxismgemeinschaft etc.



Gut fürs Geschäft:

- Grosse Schaufenster- und Fensterfronten
- Eigene WC-Anlagen
- Raumhöhe 3.70 m
- Bodenbelastung: 500 kg/m²
- Nutzungsgerechte Anpassungen des Raumkonzepts möglich
- Ausbauwünsche können berücksichtigt werden
- Mit S-Bahn in 5 Minuten im HB
- Limmattalbahnhof mit Haltestelle direkt vor dem Haus ab 12/2022



Ihre Vorteile mit Regimo Business:

1. Individuelle Mietpreis- und Vertragsmodelle.
2. Beratung und Unterstützung bei der Umbau- und Einrichtungsplanung durch ausgewiesene Spezialisten.
3. Persönliche Betreuung und hohe Flexibilität im Hinblick auf Mieterwünsche während der gesamten Vertragsdauer.

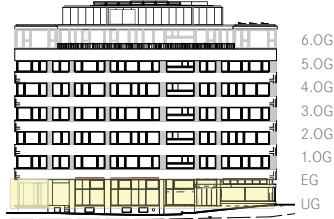
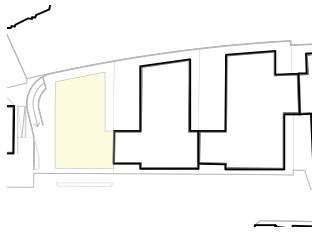
Ansprechperson

Peter Buff
peter.buff@zh.regimo.ch

T 044 438 60 30
regimo.ch

Zürich, im Januar 2020

| | | |
|---------------------|--|---------------|
| Liegenschaft | Geschäftshaus Hohlstrasse 612 in 8048 Zürich-Altstetten | |
| Lage | Erdgeschoss | |
| Objekte | Laden/ Gewerbe | Laden/Gewerbe |
| Flächen in m2 (ca.) | 242.4 | 244.7 |
| Objekt Nummern | 0001 | 0002 |

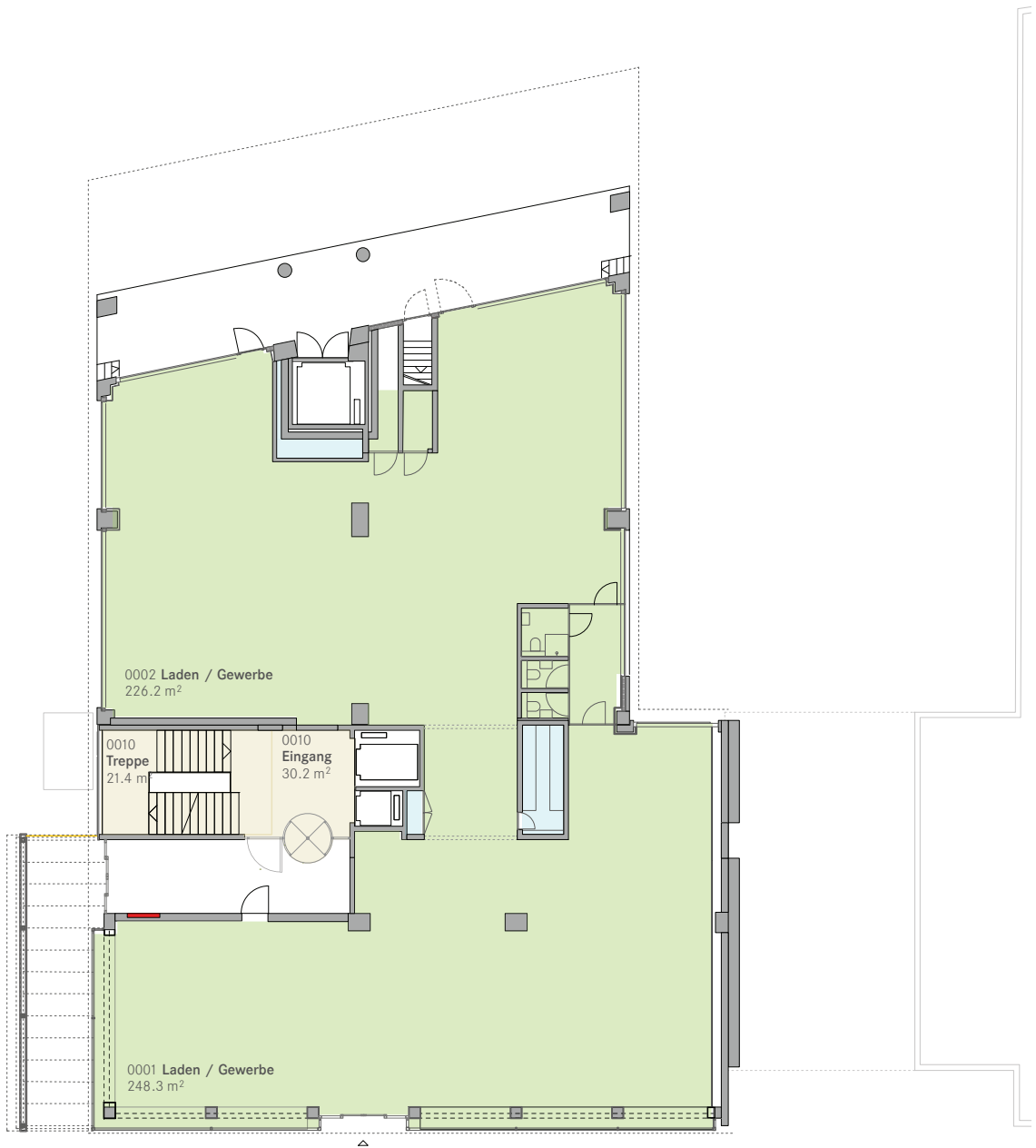


6.0G
5.0G
4.0G
3.0G
2.0G
1.0G
EG
UG

- Verkehrsfläche VF
- Treppenhaus
- Funktionsfläche FF
- Leerstand

Erdgeschoss

14. Juni 2019



Masstab 1:250

