

Büro- oder Gewerbefläche Wallisellenstrasse 333, 8050 Zürich ca. 280 m², 2. OG – Bezug nach Vereinbarung



Gebäude/Lage

Das Wohn- und Gewerbehaus hinter der Bushaltestelle Saatlenstrasse befindet sich inmitten eines Wohnquartiers. Im Erdgeschoss befindet sich der Coop Precisa, eine Apotheke, ein Kosmetikstudio, ein Coiffuresalon und ein Fotostudio.



Die Haltestellen der Buslinien 61, 62 und 94 befinden sich direkt vor dem Haus. Im Fünfminuten-Takt fahren die Busse in Richtung Zentrum Oerlikon, welches in rund vier Minuten erreichbar ist. Mit der S-Bahn gelangt man in knapp 8 Minuten zum Zürcher Hauptbahnhof und in 20 Minuten nach Winterthur. Nur 6 Minuten dauert die Fahrt vom Bahnhof Zürich Oerlikon zum Flughafen Zürich. Drei Tramlinien und die Glattalbahn führen über Oerlikon. Wer mit dem Auto unterwegs ist, gelangt in wenigen Minuten über direkte Zubringer auf die Autobahn A1 und über die Zürcher Westumfahrung auf die A3 und die A4.



Mietzins (CHF) zzgl. MwSt.

Büroräume pro m ² /Jahr	210.00
Büroräume pro Monat	4'901.00
Nebenkosten-Akonto pro m ² /Jahr	30.00
Nebenkosten-Akonto pro Monat	700.00
Einstellplatz pro Monat	125.00
Abstellplatz pro Monat	80.00



Bürraum 2. OG

Das Gewerbehaus wurde 1944 erbaut. Im Jahr 1998 erfolgte eine Hofüberbauung und 2013 eine Aufstockung mit Wohnungen. Die ca. 280 m² grosse Fläche im zweiten Obergeschoss bietet mit zwei eigenen WC-Anlagen und Duschen gute Voraussetzungen für ein Büro oder für das Einrichten einer medizinischen resp. therapeutischen Praxis oder für ein Studio mit Bewegungskursen. Sanitäranschlüsse für den Einbau einer Teeküche durch den Mieter sind vorhanden. Eine Liftanlage erschliesst das Parkgeschoss bis 3. OG. Kostenpflichtige Besucher-Parkplätze stehen zur Verfügung.

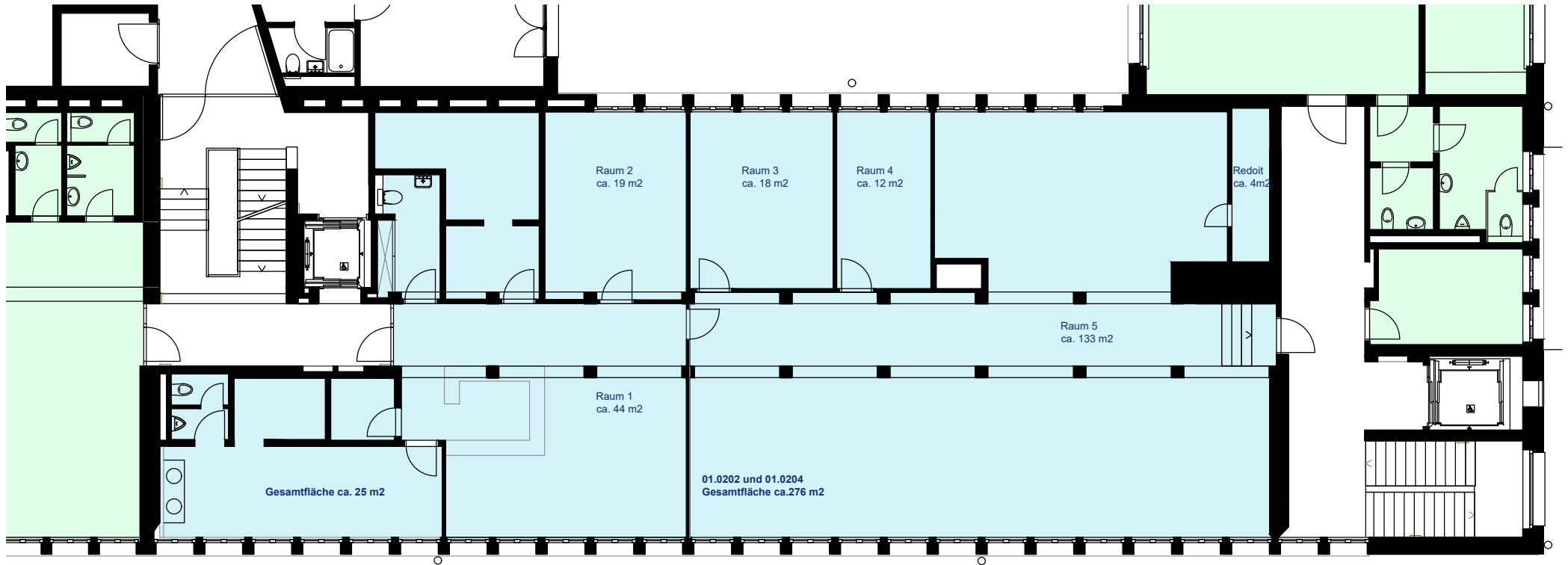
Ansprechperson

Fabian Silva
fabian.silva@zh.regimo.ch

T 044 438 60 32
regimo.ch

Zürich, im September 2020

2. Obergeschoss links Mst. 1:150



Regimo Zürich AG

Hohlstrasse 536, 8048 Zürich
Tel 044 - 438 60 60
Fax 044 - 438 60 70
www.regimo.ch

