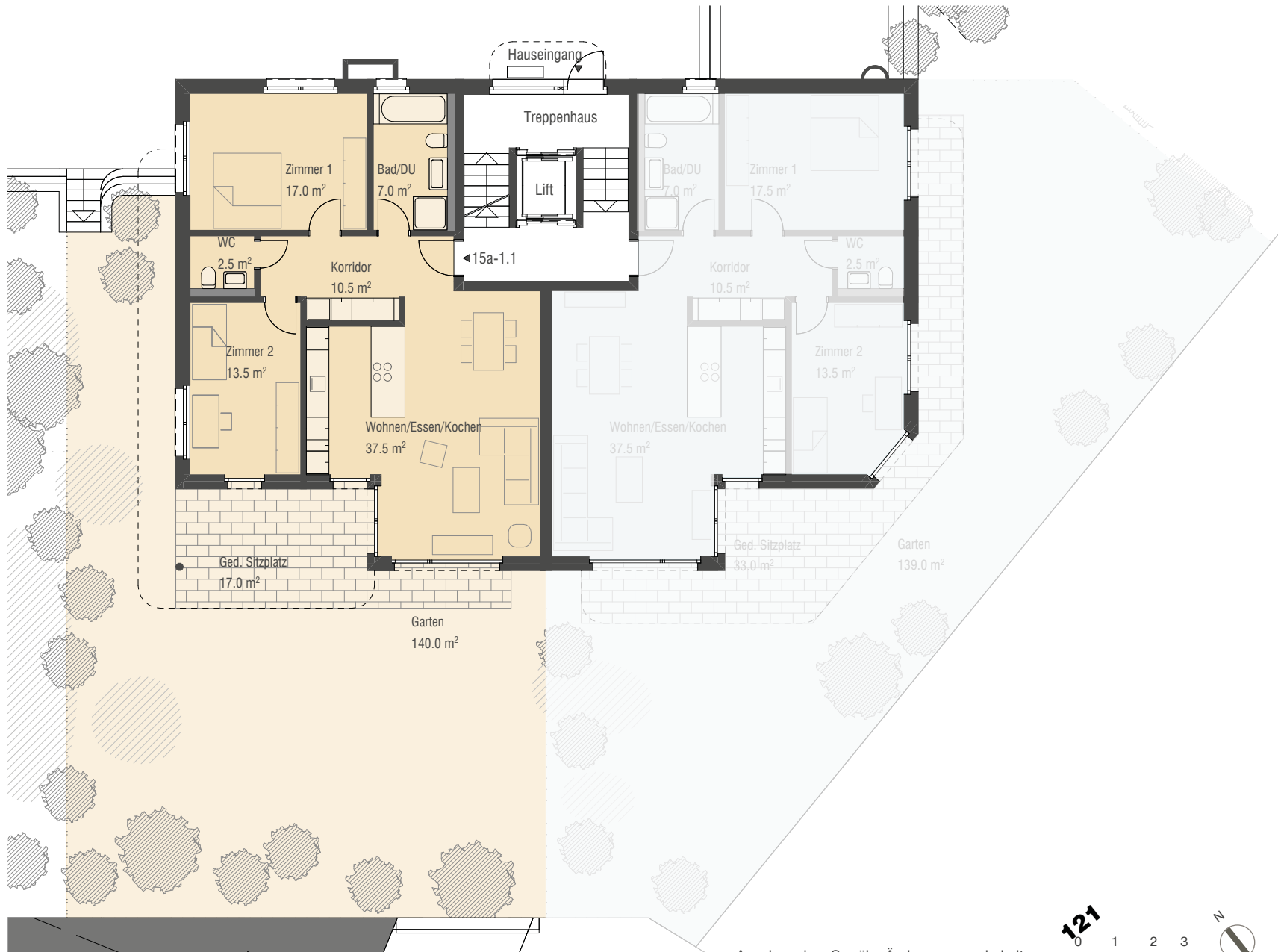
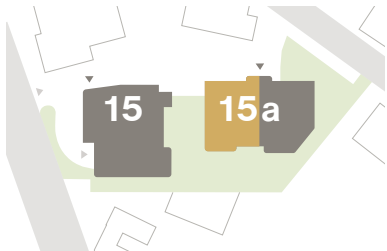


3½-Zimmer- Garten-Wohnung

Ruopigenstr. 15a | 6015 Luzern

Etage	Erdgeschoss
Wohnungsnummer	15 a-1.1
Wohnfläche	92.0 m ²
Keller / Waschen	15.0 m ²
Aussenfläche	157.0 m ²
davon gedeckt	17.0 m ²



Verkauf:
 GEWAL Immobilien-Treuhand AG
 6005 Luzern
 T 041 310 40 30
 info@gewal.ch
 www.gewal.ch

Architekt und Totalunternehmer:
 Schoch + Partner AG
 6048 Horw
 www.schochpartner.ch