

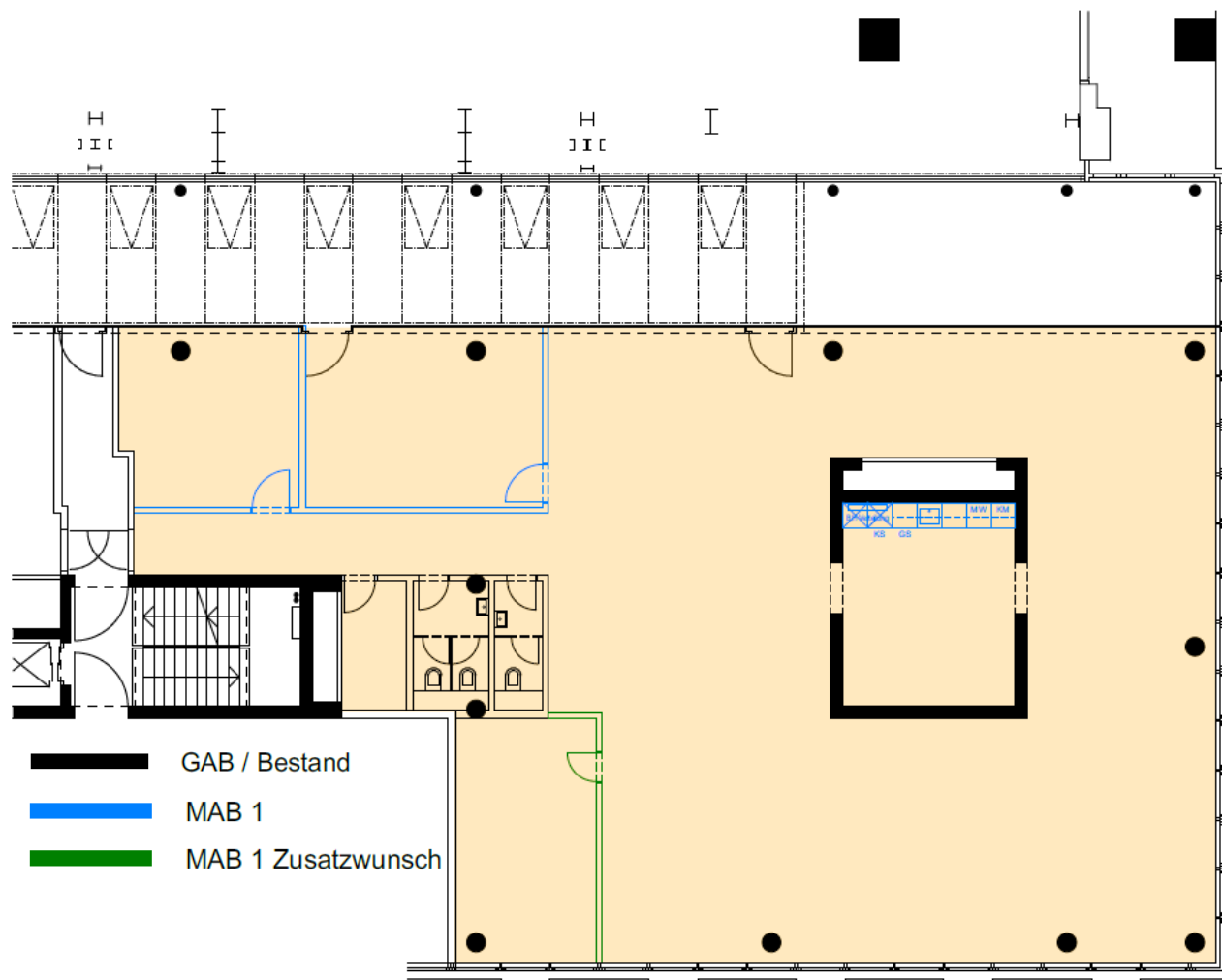
PULS 5

Am Puls des Geschehens

Giessereistrasse 18, 8005 Zürich



Grundriss



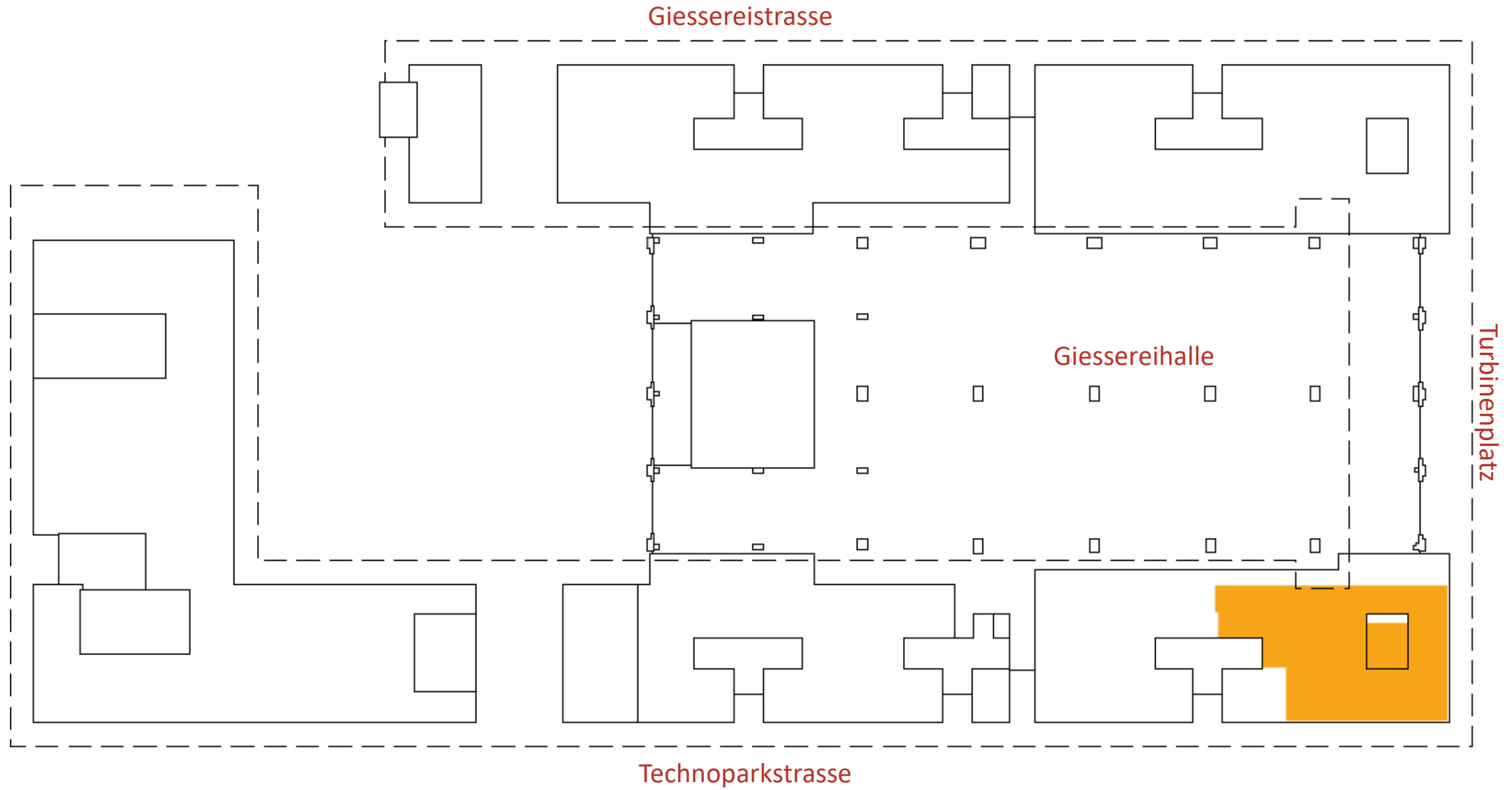
Mietpreis

2. Obergeschoss

Giessereistrasse 18, 8005 Zürich

Bürofläche	Nettomietzins	auf Anfrage
Bürofläche	Nebenkosten	CHF 45.-/m ² /Jahr*
Verfügbarkeit		nach Vereinbarung
Einstellplatz	Nettomietzins	CHF 400.-/Mt.*
Einstellplatz	Nebenkosten	CHF 15.-/Mt.*

*alle Preise verstehen sich exkl. MWST



Baubeschrieb

Nutzung	Bürofläche
Flächenangebot	ca. 333 m ²
Raumhöhe	ca. 3.24 m (UK rohe Decke)
Ausbau	<p>Bodenbelag: Parkett und Teppich</p> <p>Betondecke roh / Akustiksegel in den Büros und Sitzungszimmern</p> <p>Zwei Toilettenanlagen</p> <p>2 abgeschlossene Sitzungszimmer</p> <p>Lüftung</p> <p>Teeküche</p> <p>Elektrische Storen</p> <p>Auf Wunsch gegen Aufpreis lässt sich noch ein weiteres, abgeschlossenes Büro resp. Sitzungszimmer und/oder eine Klimaanlage ausbauen.</p>

Das Areal

Infrastruktur des «Puls 5»:

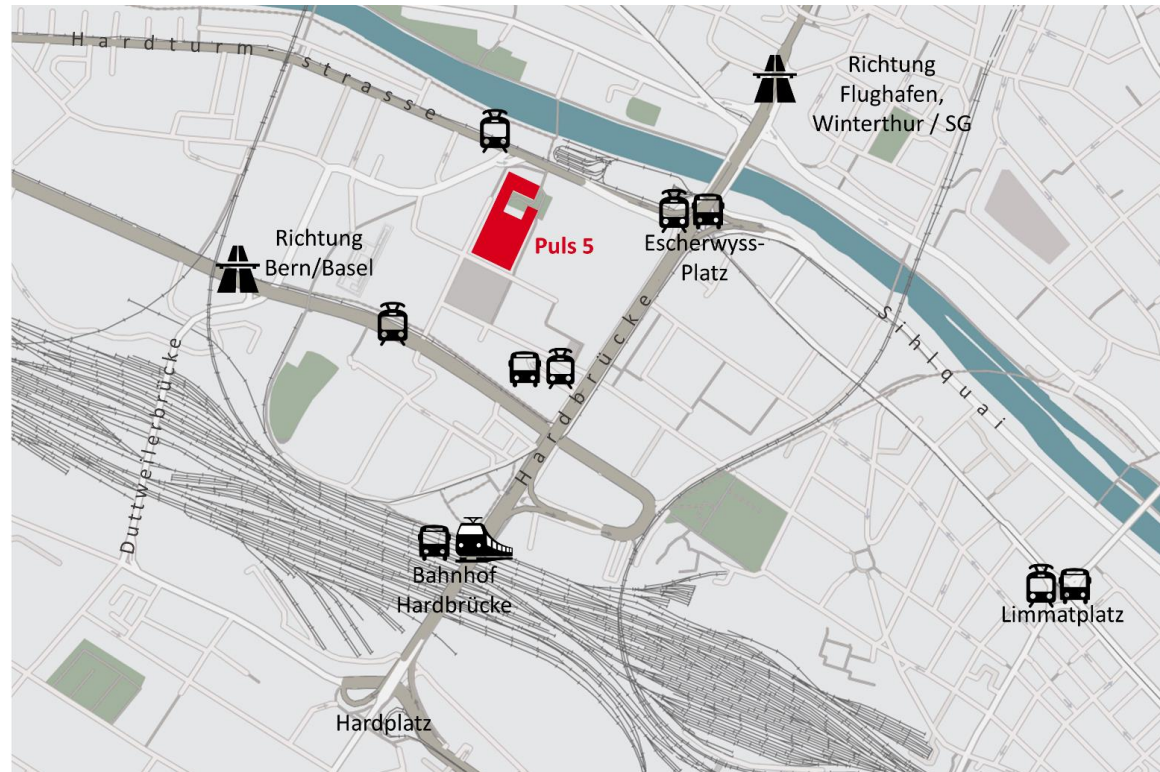
- Ausreichend Einstellplätze in der Tiefgarage zur Verfügung
- Nähe zu Autobahnausfahrt
- Öffentliche Verkehrsmittel sowie Bahnhof Hardbrücke in unmittelbarer Nähe
- Vielfältige Verpflegungsmöglichkeiten in und um den «Puls 5»
- Historische Giessereihalle im Zentrum für spannende Anlässe und wechselndes Publikum
- Fitnessstudio im Haus
- Technischer Dienst vor Ort
- Nähe zur Limmat
- Turbinenplatz direkt vor der Tür



Das «Puls 5» hat Vieles zu bieten. Vor mehr als einhundert Jahren bauten im Quartier Zürich-West Industrieunternehmen ihre neuen Fabriken und die auf Werkzeugmaschinenbau spezialisierte Escher Wyss & Cie errichtete 1898 die Giessereihalle. Bis zum Ende des Industriezeitalters wurde hier Eisen gegossen und weiterverarbeitet.

Nach dem Abschalten der Hochöfen im Jahr 1975 diente die Halle rund 30 Jahre als Lager- und Werkstätte. Heute wird hier gewohnt, gearbeitet, gelernt, gekauft und verkauft, gelebt und aufgelebt. Und auch der Schweiss fliesst im lokalen Fitness- und Wellnesscenter fast wieder wie früher, als hier noch Eisen gegossen wurde.

Mitten im trendigen Quartier begrüsst Sie das «Puls 5».



Der Kreis 5 steht für stetigen Wandel und Urbanität. Der Kreis 5 steht für stetigen Wandel und Urbanität. Kein Quartier bringt eine solche Vielfalt auf kleinsten Raum zusammen: Arbeiten, Wohnen und Freizeit. Hier ist alles möglich. Umgeben von den wichtigsten Verkehrsknotenpunkten profitiert der «Puls 5» von einer hervorragenden Infrastruktur.

Ob mit dem Auto oder mit den öffentlichen Verkehrsmitteln, in allen Richtungen ist man bestens erschlossen. Wenige Minuten bis zur Innenstadt, 20 Minuten bis zum Flughafen Zürich, von wo man die ganze Welt erreicht. Die zahlreichen Restaurants und Bars, die diversen Einkaufsmöglichkeiten und die Nähe zur Limmat bereichern diesen zentralen Standort.

Ihr neuer Standort wartet auf Sie. Zögern Sie nicht, uns für weitere Informationen zu kontaktieren.



Pascale Uehli
+41 44 544 10 60
pascale.uehli@intershop.ch



Intershop Management AG
Giessereistrasse 18
8005 Zürich

www.intershop.ch

Besuchen Sie auch die Homepage des «Puls 5»: www.puls5.ch