



## À LOUER - 1920 MARTIGNY

Votre futur logement au cœur des Alpes valaisannes !

à deux pas de la gare



Disponible de suite ou pour date à convenir

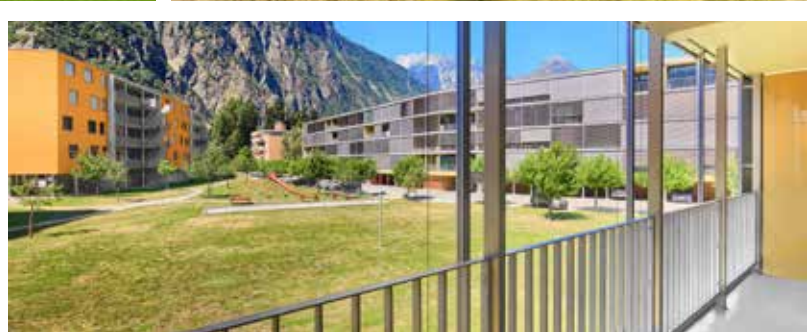
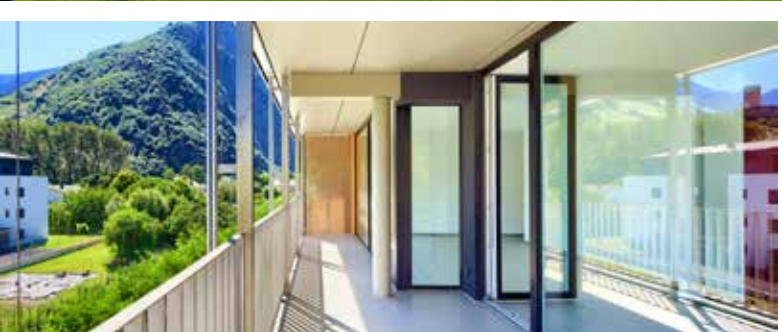
Rue des Follaterres 48-50 & Rue du Champs Neufs 11-13-15

[www.champsneufs.ch](http://www.champsneufs.ch)

### CONTACT

Apleona Real Estate SA  
champsneufs@apleona.com  
Rte de Chavannes 35  
1007 Lausanne

**APLEONA**  
Real Estate Management



## VOTRE COMPLEXE RÉSIDENTIEL !

Ces logements sont situés dans un complexe résidentiel construit en 2014 proche de la Drance.

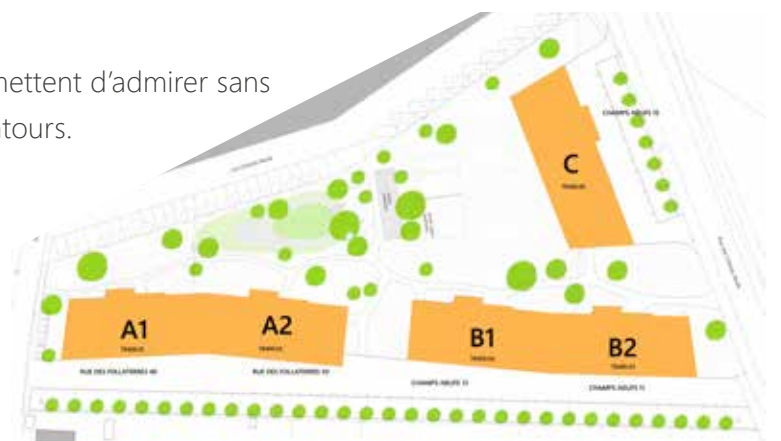
A proximité immédiate des Centres commerciaux Coop (Le Cristal Centre) et Migros (Quartz Centre).  
Accès autoroutiers N9 à 2 minutes.

Ce complexe locatif est composé d'un groupe de 3 bâtiments chacun constitué d'un rez-de-chaussée avec caves et 4 niveaux d'appartements.

Tous les logements sont contemporains. Ils ont été partiellement rénovés avec des matériaux modernes de qualité.

Les terrasses et balcons qui les prolongent permettent d'admirer sans modération les vignobles et les montagnes alentours.

Un parking couvert comptant 47 places de parc privées jouxte le groupe de bâtiments





## VOTRE FUTUR LOGEMENT !

Ces beaux appartements modernes, ont été rénovés avec des matériaux contemporains de qualité.

Aménagés dans un quartier calme avec vue dégagée sur les montagnes; ils sont à proximité de toutes les commodités et de la gare.

Ces logements jouissent tous d'une belle luminosité et de vastes espaces de vie donnant accès à de grands balcons/terrasses.

Les cuisines sont entièrement aménagées (plaque de cuisson, four, frigo avec friser, lave-vaisselle, hotte de ventilation) et s'ouvrent sur un beau séjour avec coin à manger.

Les salles d'eau sont modernes et disposent d'une colonne de lavage-séchage.

Places de parc disponibles en sus : extérieures à CHF 50.00/mois et couvertes à CHF 80.00/mois.

### Exemple de distribution des 2.5 pièces

- 1 vaste séjour donnant accès au balcon/terrasse de 17 m<sup>2</sup>,
- 1 cuisine entièrement agencée ouverte sur un coin à manger,
- 1 chambre à coucher,
- 1 salle de douche/WC/lavabo avec colonne de lavage-séchage,
- 1 cave à bien plaisir.

### Exemple de distribution des 3.5 pièces

- 1 vaste séjour donnant accès au balcon/terrasse de 17 m<sup>2</sup>,
- 1 cuisine entièrement agencée ouverte sur un coin à manger,
- 2 chambres à coucher,
- 1 salle de douche/WC/lavabo,
- 1 salle-de-bains/WC/lavabo avec colonne de lavage-séchage,
- 1 cave à bien plaisir.



## LES LOGEMENTS

26 x 2 ½ pièces      52 m<sup>2</sup>      de CHF 1'206.00 à 1'230.00 TTC

15 x 3 ½ pièces      88 à 93 m<sup>2</sup>      de CHF 1'570.00 à 1'670.00 TTC

~~1 x 4 ½ pièces      109 m<sup>2</sup>      à CHF 1'720.00 TTC~~



## MARTIGNY

### **Bienvenue au cœur des Alpes valaisannes !**

La ville de Martigny est nichée au coude du Rhône. Carrefour de la France et de l'Italie, au cœur des Alpes valaisannes, la région de Martigny vous accueille toute l'année et vous surprendra avec une offre culturelle riche, un climat doux et une large palette d'activités été comme hiver.

Entourée de vignobles et d'arbres fruitiers, l'art de vivre de cette région se déguste aussi dans l'assiette avec ses produits du terroir.

### **Une offre culturelle riche et variée !**

Martigny vous propose tout au long de l'année des événements comme Agrovina, le Festival des 5 Continents, la Foire du Valais ou le combat de reines à l'amphithéâtre.

La Fondation Pierre Gianadda et son musée d'exception, vous invitent à découvrir ses grandes expositions, son musée de l'Automobile, son parc de sculptures et son musée gallo-romain.



## MARTIGNY

### **Vous aimez le sport, cela tombe bien !**

Randonnée, trail ou pistes de ski, le terrain de jeu de Martigny se découvre selon vos plaisirs.

De plus, située entre Zermatt et le Lac Léman, Martigny est à une heure de route de Chamonix et d'Aoste.

A 2 roues, à plat dans la vallée du Rhône en vélo de route, ou en VTT à l'assaut du Col de la Forclaz jusqu'au barrage d'Emosson, du col du St-Bernard ou de la montée de Verbier.

En hiver, la situation privilégiée de Martigny permet également d'accéder rapidement aux domaines skiables environnants : les 4 vallées, les Portes du Soleil ou Ovronnaz et tant d'autres !



## MOBILITÉ

### Voiture

- ✓ Par l'autoroute A9 depuis Lausanne ou Sierre, sortie Martigny-Fully n°21 ou par la route cantonale
- ✓ Par les voies ouvertes à l'année : col de la Forclaz, tunnel du Gd-St-Bernard, col du Simplon
- ✓ Par les cols ouverts uniquement en été : Gd-St-Bernard, Nufenen, Grimsel, Furka
- ✓ Par les tunnels ferroviaires assurant le transport de véhicules : Lötschberg (Kandersteg-Goppenstein), Furka (Realp-Oberwald), Simplon (Iselle-Italie)

MARTIGNY =>	SION	20'
	VERBIER	30'
	CHAMPÉRY	35'
	LAUSANNE	50'
	CHAMONIX	50'
	BRIG	60'
	BERNE	80'
	GENÈVE	90'

### Train

- ✓ Des réseaux ferroviaires et routiers extrêmement fiables et très denses, avec des connexions ferroviaires et autoroutières à grande vitesse vers tous les pays voisins
- ✓ Le « Mont Blanc Express » emprunte un parcours audacieux sur voie étroite pour relier Martigny à la station française de Chamonix en une heure et demie. Le Saint-Bernard Express, quant à lui, vous emmène de Martigny à Orsières où vous prendrez le bus jusqu'à l'Hospice du Grand-Saint-Bernard dans un impressionnant paysage de montagne.

MARTIGNY =>	SION	15
	VERBIER	40
	LAUSANNE	55
	BRIG	60'
	BERNE	1H40
	GENÈVE	1H40



## MISE EN VALEUR

La mise en valeur du projet « Morget-Bussigny » est assurée par la société Apleona Real Estate SA qui se tient à votre disposition afin de répondre à l'ensemble de vos questions

APLEONA REAL ESTATE SA

Rte de Chavannes 35

1007 Lausanne

[www.realestate.apleona.ch](http://www.realestate.apleona.ch)

CONTACT

Tél. 021 620 77 31

Mail: [virginie.schnydrig@apleona.com](mailto:virginie.schnydrig@apleona.com)

[www.champsneufs.ch](http://www.champsneufs.ch)