



Nordfassade

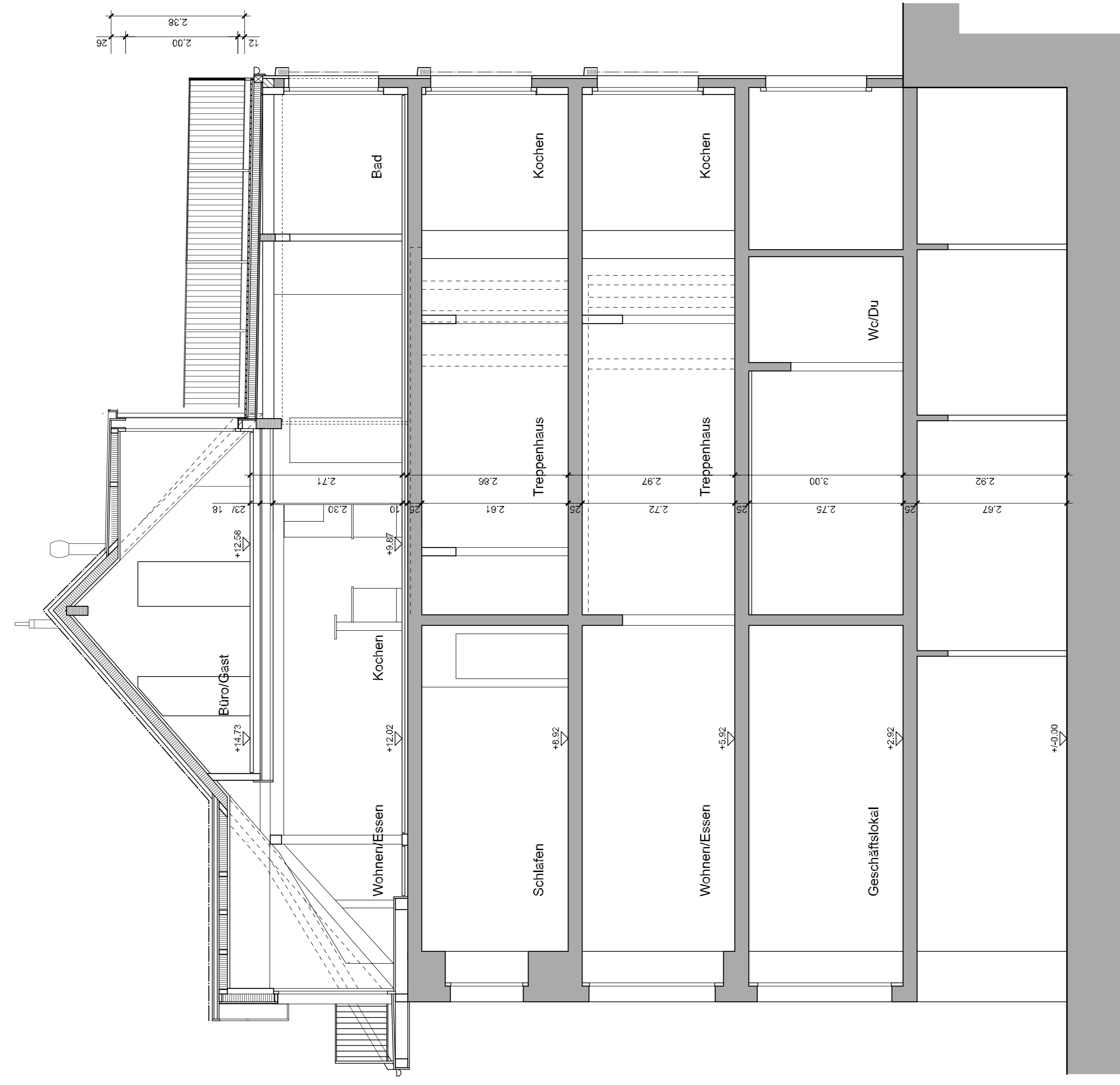
## REVISIONSPLÄNE

- Alle Masse sind Rohmasse. Sie sind vom Unternehmer auf eigene Verantwortung am Bau nachzuprüfen.
- Türhöhen sind von OK Schwelle oder höherem fertig Boden bis UK rohen Sturz angegeben.
- Fensterhöhen verstehen sich ab OK Fensterbank bis UK rohen Sturz.
- Gemauerte Fensterleibungen sind roh vermassst. Das fertige Fensterlichtmass ist 3 cm kleiner (1.5 cm + 1.5 cm Leibungsputz).
- Sichtbeton- / Sichtmauerwerk-, Holz- und Kunststeinfensterlichtmasse sind fertig vermassst.

2004.22	Don Nguyen-Quang	Im WW 46	Bruno Walter	8055 Zürich	Dipl. Architekt ETH-SIA
06	Umbau Friedhofplatz 6	4500 Solothurn	Unterer Winkel	CH-4500	Solothurn
PLGr. A1	Gez. _gk	16.02.05	Rev.	15	
Rev.g.k. 03.11.05	Rev.	Rev.	Rev.	16.02.05	16.02.05

- Neu
- Abbruch
- Bestehend

Südfassade



Schnitt