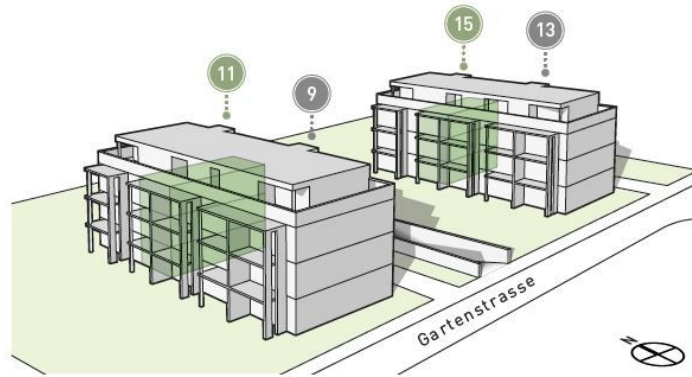




Gartenstrasse

NATURNAH WOHNEN | ROGGWIL/BE



GARTENSTRASSE 11 | 15

EG-2. OBERGESCHOSS | 3.5-ZIMMER-WOHNUNG

Wohnfläche: ca. 84.5 m² | Sitzplatz/Balkon: ca. 14.5 m²

Whg.-Nr. 11.04, 11.09, 11.14, 15.04, 15.09, 15.14

