

459-RBF assainissement intérieur et extérieur - rte de Beaumont 7 - Fribourg

ETAGES TYPES (1e au 12e étages)

Maitre de l'ouvrage:
Pensionskasse der UBS

Stauffacherquai 46 8098 Zurich

ECHELLE: 1:100

FORMAT: A3

N° PLAN:
459-E304-02

DESSIN: jm

MODIFIE: jm

DATE: 24 novembre 2017

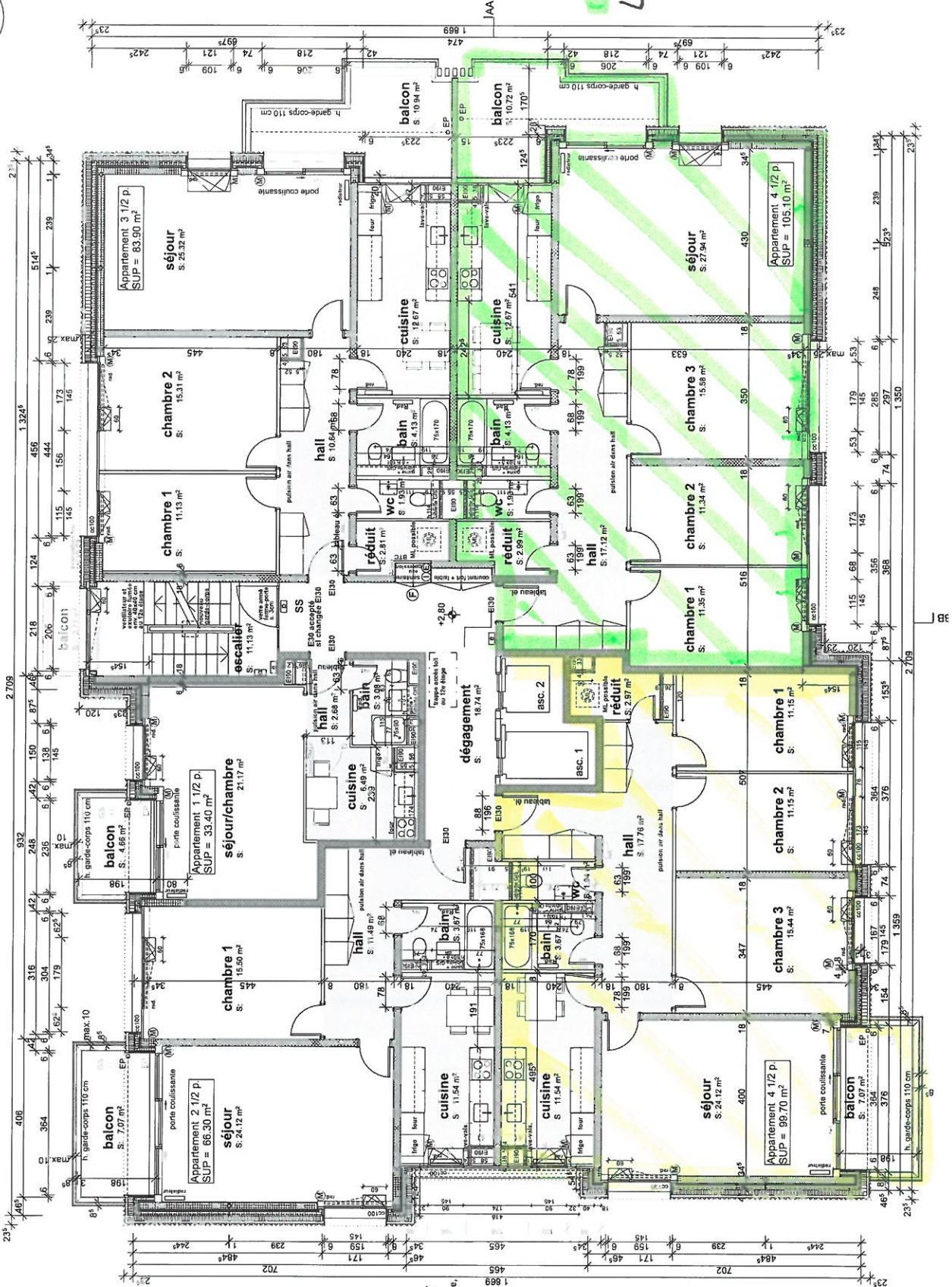
ROUTE NEUVETA - 1700 FRIBOURG - TEL. 026 417 34 34 - FAX 026 417 34 39 - e-mail: atelier.monnerat@monnerat.ch - www.lmarch.ch

ALTITUDE REFERENCE
REZ-DE-CHAUSSEE ±0.00 = alt. 659.90

CONDITIONS GENERALES:

- Les conditions générales du contrat d'entreprise sont valables ainsi que les conditions supplémentaires suivantes:
- l'entrepreneur est personnellement responsable de contrôler toutes les dimensions et cotes avant l'exécution, respectivement de les vérifier sur place.
- les erreurs de cotes ou les incertitudes doivent immédiatement être communiquées à la direction des travaux.
- tous les murs sont cotés au brut et les ouvertures au fini.

REZ-DE-CHAUSSEE ±0.00 = alt. 659.90



- existant
- à démolir
- nouveau

SP = 506.77 m²

- (E) extincteur
- (I) interrupteur pour ventilateur
- (O) cage escalier
- (F) extraction de fumée (e, se, 5e, 7e, 9e et 12e étages)
- (AAL) éclairage sécurité
- (E) pictogramme
- (M) manivelle store

4 1/2 ZWHG
gross

4 1/2 ZWHG
klein