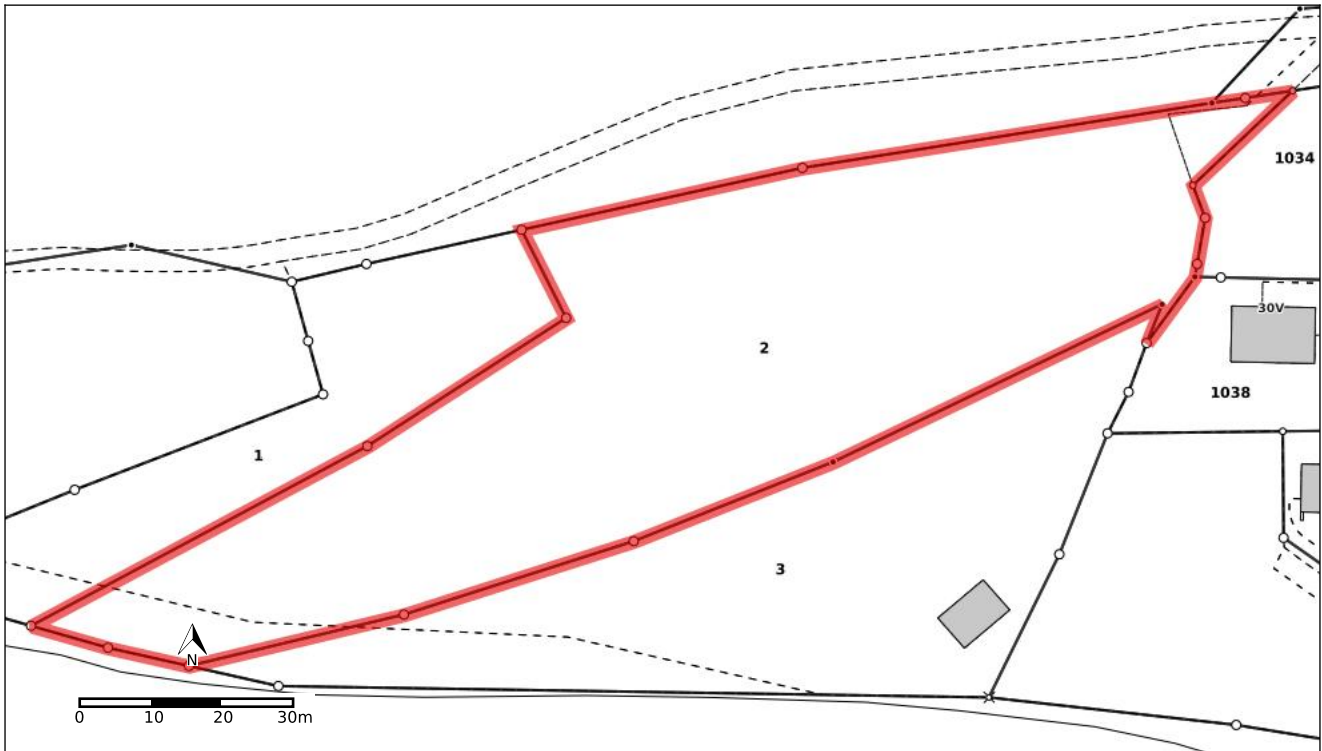


## Extrait du cadastre des restrictions de droit public à la propriété foncière (cadastre RDPPF), comportant des informations réduites



<b>Immeuble no.</b>	<b>2</b>
No. EGRID	CH267944065941
Commune (No. OFS)	Soyhières (6724)
Cadastre	Soyhières
Surface de l'immeuble	5138 m <sup>2</sup>

<b>Identifiant de l'extrait</b>	<b>e8f3c800-3d33-4ab8-b322-1420e970dbb4</b>
Date de création	05.11.2020
Organisme responsable du cadastre	Section du cadastre et de la géoinformation Rue des Moulins 2 2800 Delémont

### Certification

Référence vers les dispositions légales cantonales concernant la certification,  
<https://rsju.jura.ch/fr/viewdocument.html?idn=20037&id=38309#>  
(Tampon)

(Date)

(Signature)

---

## Sommaire des thèmes RDPPF

### Restrictions de droit public à la propriété foncière qui touchent l'immeuble 2 de Soyhières, Soyhières

---

#### Page

- |   |  |
|---|--|
| 3 | Plans d'affectation (cantonaux/communaux)                    |
| 5 | Degré de sensibilité au bruit (dans les zones d'affectation) |
- 

### Restrictions de droit public à la propriété foncière qui ne touchent pas l'immeuble

---

Zones réservées  
Zones réservées des routes nationales  
Alignements des installations ferroviaires  
Zones réservées des installations ferroviaires  
Zones réservées des installations aéroportuaires  
Alignements des installations aéroportuaires  
Plan de la zone de sécurité  
Cadastre des sites pollués  
Cadastre des sites pollués - domaine des aérodromes civils  
Cadastre des sites pollués - domaine des transports publics  
Zones de protection des eaux souterraines  
Périmètres de protection des eaux souterraines  
Limites forestières statiques  
Distances par rapport à la forêt

### Restrictions de droit public à la propriété foncière pour lesquelles aucune donnée n'est disponible

---

Alignements des routes nationales  
Cadastre des sites pollués - domaine militaire  
Inventaires des sites archéologiques et paléontologiques

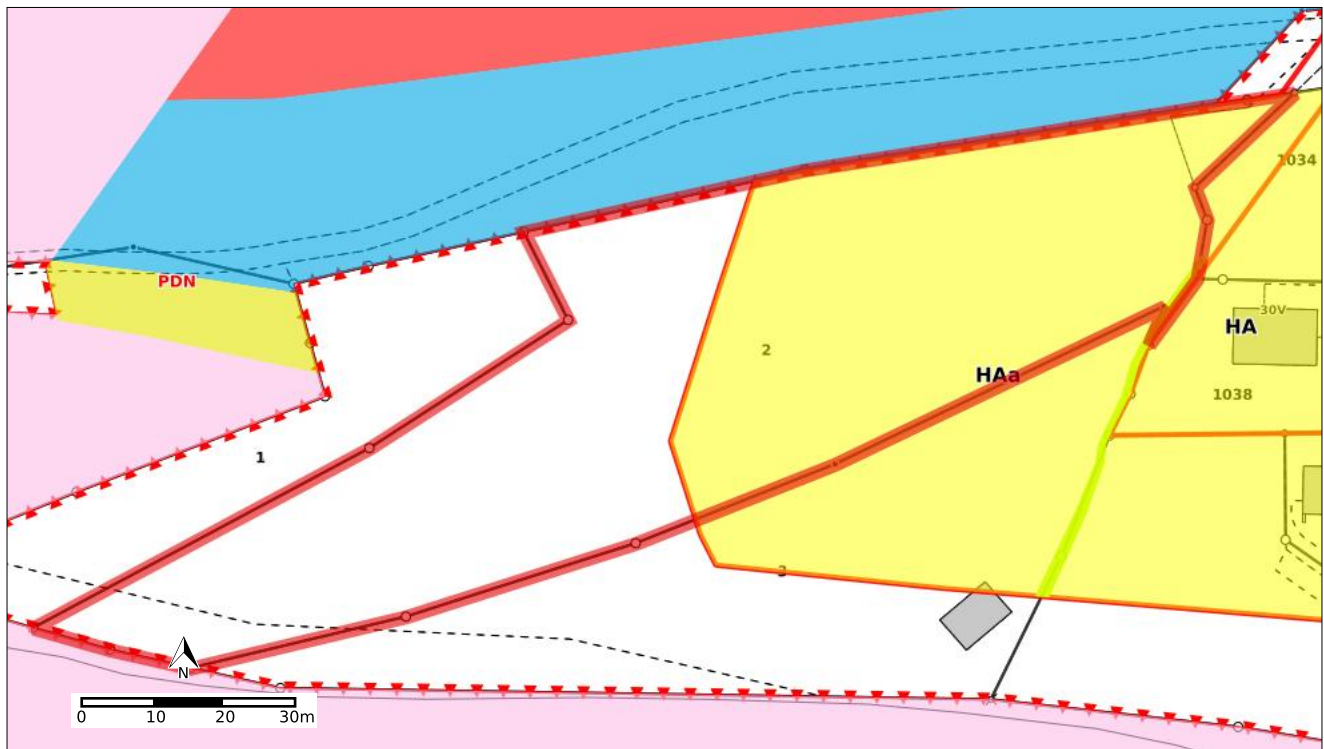
#### Informations générales

Le contenu du cadastre RDPPF est supposé connu. Le canton du Jura n'engage pas sa responsabilité sur l'exactitude ou la fiabilité des documents législatifs dans leur version électronique. L'extrait a un caractère informatif et ne crée aucun droit ou obligation. Les documents juridiquement contraignants sont ceux qui ont été légalement adoptés ou publiés. La certification d'un extrait confirme la concordance de cet extrait avec le cadastre RDPPF à la date d'établissement dudit extrait.

#### Données de base

Données de la mensuration officielle, état actuel 05.11.2020

## Plans d'affectation (cantonaux/communaux)



	Type	Part	Part en %
<b>Légende</b>	Zone d'habitation - HAa	2622 m <sup>2</sup>	51.0%
	Secteur avec plan spécial en vigueur	2622 m <sup>2</sup>	51.0%
	Bosquet, haie	10 m <sup>2</sup>	0.2%
<b>Autre légende (visible dans le cadre)</b>	Périmètre de danger naturel		
	Secteur d'indication de dangers		
	Secteur de danger élevé		
	Secteur de danger faible		
	Secteur de danger moyen		

**Légende thématique complète** [https://geo.jura.ch/crdppf/proj/public/legend/R073\\_topiclegend.pdf](https://geo.jura.ch/crdppf/proj/public/legend/R073_topiclegend.pdf)

### Dispositions juridiques

Plan spécial No. PS\_4-2 - Soyhières, 6724\_PS\_4-2

[https://geo.jura.ch/doc/PS/6724\\_4-2.pdf](https://geo.jura.ch/doc/PS/6724_4-2.pdf)

Règlement communal sur les constructions - Soyhières, 6724\_RCC

[https://geo.jura.ch/doc/RCC/6724\\_RCC\\_Soyhieres.pdf](https://geo.jura.ch/doc/RCC/6724_RCC_Soyhieres.pdf)

### Bases légales

Loi fédérale sur l'aménagement du territoire, RS 700

<https://www.admin.ch/opc/fr/classified-compilation/19790171/index.html>

Loi sur les constructions et l'aménagement du territoire, RSJU 701.1

[https://rsju.jura.ch/scripts/modules/PDFViewer/viewer/viewer.html?EnableDownload=1&file=%2Ffr%2Fviewdocument.html%3Fidn%3D20124%26id%3D36917%26v%3D10%26Download%3D1%26Fn%3D701.1\\_01.10.2019.pdf&FileTitle=701.1%20-%20Loi%20sur%20les%20constructions%20et%20l%27am%C3%A9nagement%20du%20territoire%20\(LCAT\)](https://rsju.jura.ch/scripts/modules/PDFViewer/viewer/viewer.html?EnableDownload=1&file=%2Ffr%2Fviewdocument.html%3Fidn%3D20124%26id%3D36917%26v%3D10%26Download%3D1%26Fn%3D701.1_01.10.2019.pdf&FileTitle=701.1%20-%20Loi%20sur%20les%20constructions%20et%20l%27am%C3%A9nagement%20du%20territoire%20(LCAT))

Ordonnance sur les constructions et l'aménagement du territoire, RSJU 701.11

[https://rsju.jura.ch/scripts/modules/PDFViewer/viewer/viewer.html?EnableDownload=1&file=%2Ffr%2Fviewdocument.html%3Fidn%3D20124%26id%3D36917%26v%3D10%26Download%3D1%26Fn%3D701.11\\_01.10.2019.pdf&FileTitle=701.11%20-%20Ordonnance%20sur%20les%20constructions%20et%20l%27am%C3%A9nagement%20du%20territoire%20\(LCAT\)](https://rsju.jura.ch/scripts/modules/PDFViewer/viewer/viewer.html?EnableDownload=1&file=%2Ffr%2Fviewdocument.html%3Fidn%3D20124%26id%3D36917%26v%3D10%26Download%3D1%26Fn%3D701.11_01.10.2019.pdf&FileTitle=701.11%20-%20Ordonnance%20sur%20les%20constructions%20et%20l%27am%C3%A9nagement%20du%20territoire%20(LCAT))



---

[2Ffr%2Fviewdocument.html%3Fidn%3D20124%26id%3D31373%26v%3D2%26Download%3D1%26Fn%3D701.11\\_01.08.1990.pdf](#)

---

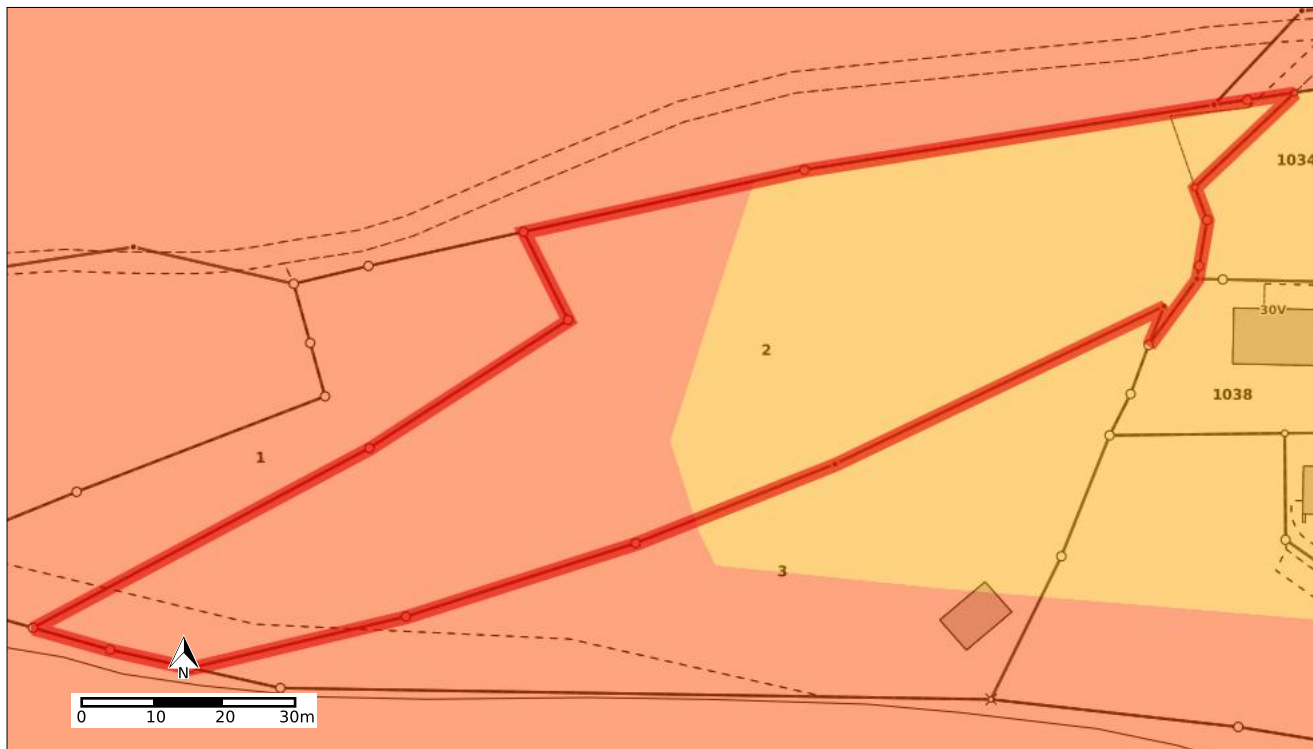
## Informations et renvois supplémentaires

### Service compétent

Département de l'environnement (DEN)

<http://www.jura.ch/DEN/SDT.html>

## Degré de sensibilité au bruit (dans les zones d'affectation)



Légende	Type	Part	Part en %
	Degré de sensibilité au bruit II	2622 m <sup>2</sup>	51.0%
	Degré de sensibilité au bruit III	2516 m <sup>2</sup>	49.0%

Autre légende  
(visible dans le cadre)

Légende thématique complète

[https://geo.jura.ch/crdppf/ogcproxy?SINGLE TILE=true&TRANSPARENT=true&SERVICE=WMS&VERSION=1.1.1&REQUEST=GetLegendGraphic&EXCEPTIONS=application%2Fvnd.ogc.se\\_xml&LAYER=r14\\_5\\_sens\\_bruit&FORMAT=image%2Fpng&LEGEND\\_OPTIONS=forceLabels%3Aon&WIDTH=200&HEIGHT=100&SCALE=283463.99999999994](https://geo.jura.ch/crdppf/ogcproxy?SINGLE TILE=true&TRANSPARENT=true&SERVICE=WMS&VERSION=1.1.1&REQUEST=GetLegendGraphic&EXCEPTIONS=application%2Fvnd.ogc.se_xml&LAYER=r14_5_sens_bruit&FORMAT=image%2Fpng&LEGEND_OPTIONS=forceLabels%3Aon&WIDTH=200&HEIGHT=100&SCALE=283463.99999999994)

Dispositions juridiques

Règlement communal sur les constructions - Soyhières, 6724\_RCC

[https://geo.jura.ch/doc/RCC/6724\\_RCC\\_Soyhieres.pdf](https://geo.jura.ch/doc/RCC/6724_RCC_Soyhieres.pdf)

Bases légales

Ordonnance sur la protection contre le bruit, RS 814.41

<https://www.admin.ch/opc/fr/classified-compilation/19860372/index.html>

Ordonnance portant application de la loi fédérale du 7 octobre 1983 sur la protection de l'environnement, RSJU 814.01

[https://rsju.jura.ch/scripts/modules/PDFViewer/viewer/viewer.html?EnableDownload=1&file=%2Ffr%2Fviewdocument.html%3Fid%3D20150%26id%3D26579%26v%3D2%26Download%3D1%26Fn%3D814.01\\_01.03.1990.pdf](https://rsju.jura.ch/scripts/modules/PDFViewer/viewer/viewer.html?EnableDownload=1&file=%2Ffr%2Fviewdocument.html%3Fid%3D20150%26id%3D26579%26v%3D2%26Download%3D1%26Fn%3D814.01_01.03.1990.pdf)

Informations et renvois  
supplémentaires

Service compétent

Département de l'environnement (DEN)

<http://www.jura.ch/DEN/SDT.html>

## Abréviations

**Cadastre RDPPF:** Cadastre des restrictions de droit public à la propriété foncière

**DEN:** Département de l'environnement

**E-GRID:** Identificateur fédéral des immeubles

**LA:** Loi fédérale du 21 décembre 1948 sur l'aviation (RS 748.0)

**LAT:** Loi fédérale du 22 juin 1979 sur l'aménagement du territoire (Loi sur l'aménagement du territoire) (RS 700)

**LCdF:** Loi fédérale du 20 décembre 1957 sur les chemins de fer (RS 742.101)

**LEaux:** Loi fédérale du 24 janvier 1991 sur la protection des eaux (RS 814.20)

**LFo:** Loi fédérale du 4 octobre 1991 sur les forêts (Loi sur les forêts) (RS 921.0)

**LPE:** Loi fédérale du 7 octobre 1983 sur la protection de l'environnement (Loi sur la protection de l'environnement) (RS 814.01)

**LRN:** Loi fédérale du 8 mars 1960 sur les routes nationales (RS 725.11)

**N° OFS:** Numéro officiel de la commune issu du répertoire officiel des communes

**OCRDP:** Ordonnance du 2 septembre 2009 sur le cadastre des restrictions de droit public à la propriété foncière (RS 510.622.4)

**OEaux:** Ordonnance du 28 octobre 1998 sur la protection des eaux (RS 814.201)

**OFo:** Ordonnance du 30 novembre 1992 sur les forêts (RS 921.01)

**OPB:** Ordonnance du 15 décembre 1986 sur la protection contre le bruit (RS 814.41)

**ORN:** Ordonnance du 7 novembre 2007 sur les routes nationales (RS 725.111)

**OSIA:** Ordonnance du 23 novembre 1994 sur l'infrastructure aéronautique (RS 748.131.1)

**OSites:** Ordonnance du 26 août 1998 sur l'assainissement des sites pollués (Ordonnance sur les sites contaminés) (RS 814.680)

**RDPPF:** Restriction de droit public à la propriété foncière

**SCG:** Section du Cadastre et de la Géoinformation

**SIT-Jura:** Système d'Information du Territoire Jurassien