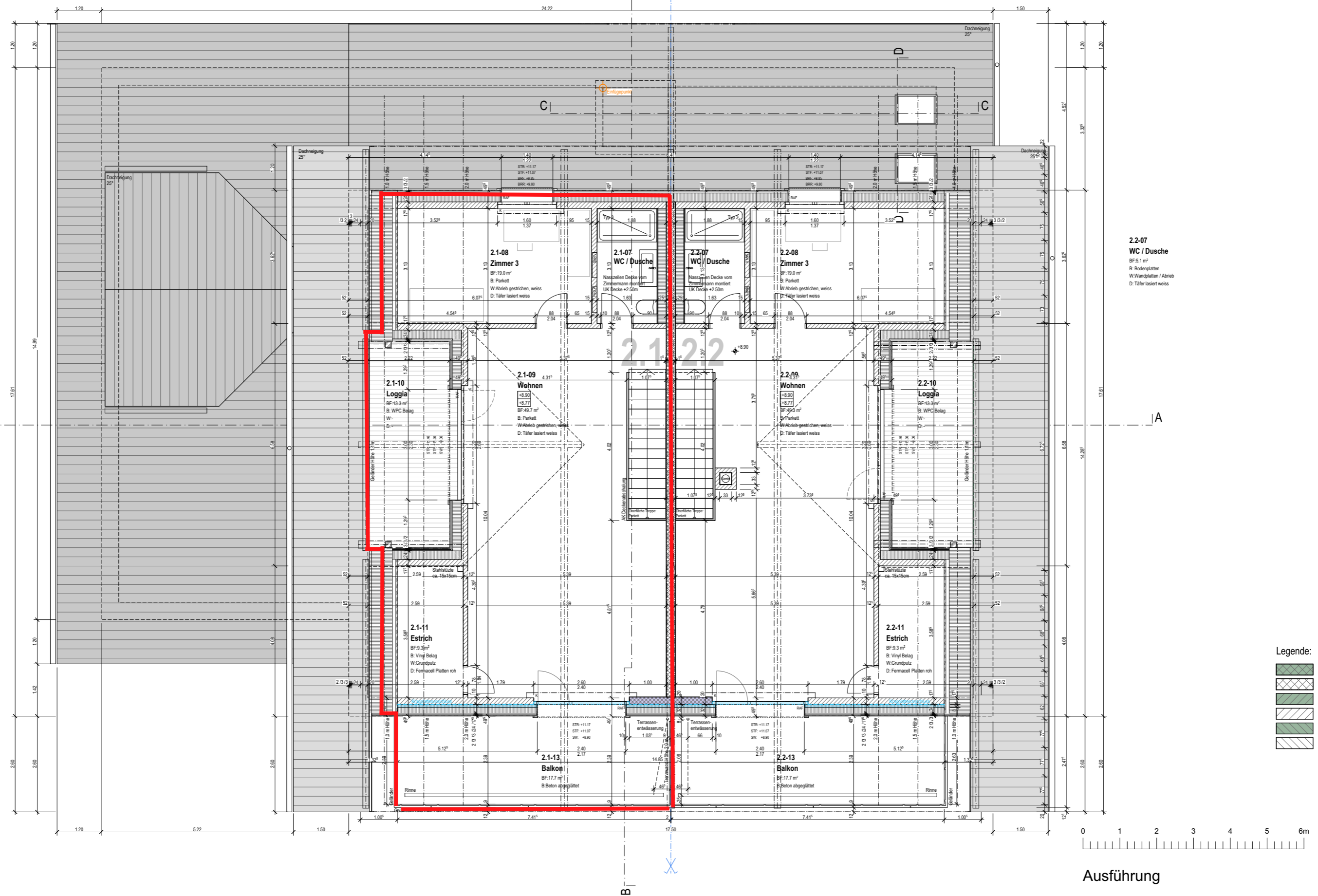


**2.1-07
WC / Dusche**
BF: 5.1 m²
B: Bodenplatten
W: Wandplatten / Abrieb
D: Täfer lasiert weiss

**2.2-07
WC / Dusche**
BF: 5.1 m²
B: Bodenplatten
W: Wandplatten / Abrieb
D: Täfer lasiert weiss



- Legende:
- Beton bestehend
 - Beton neu
 - Backstein bestehend
 - Backstein neu
 - Kalksandstein bestehend
 - Kalksandstein neu

Ausführung

Umbau Kreuz, Sigriswilstrasse 3, 3654 Gunten
Hauenstein Immobilien AG, Schönbergstrasse 23, 3654 Gunten

Dachgeschoss