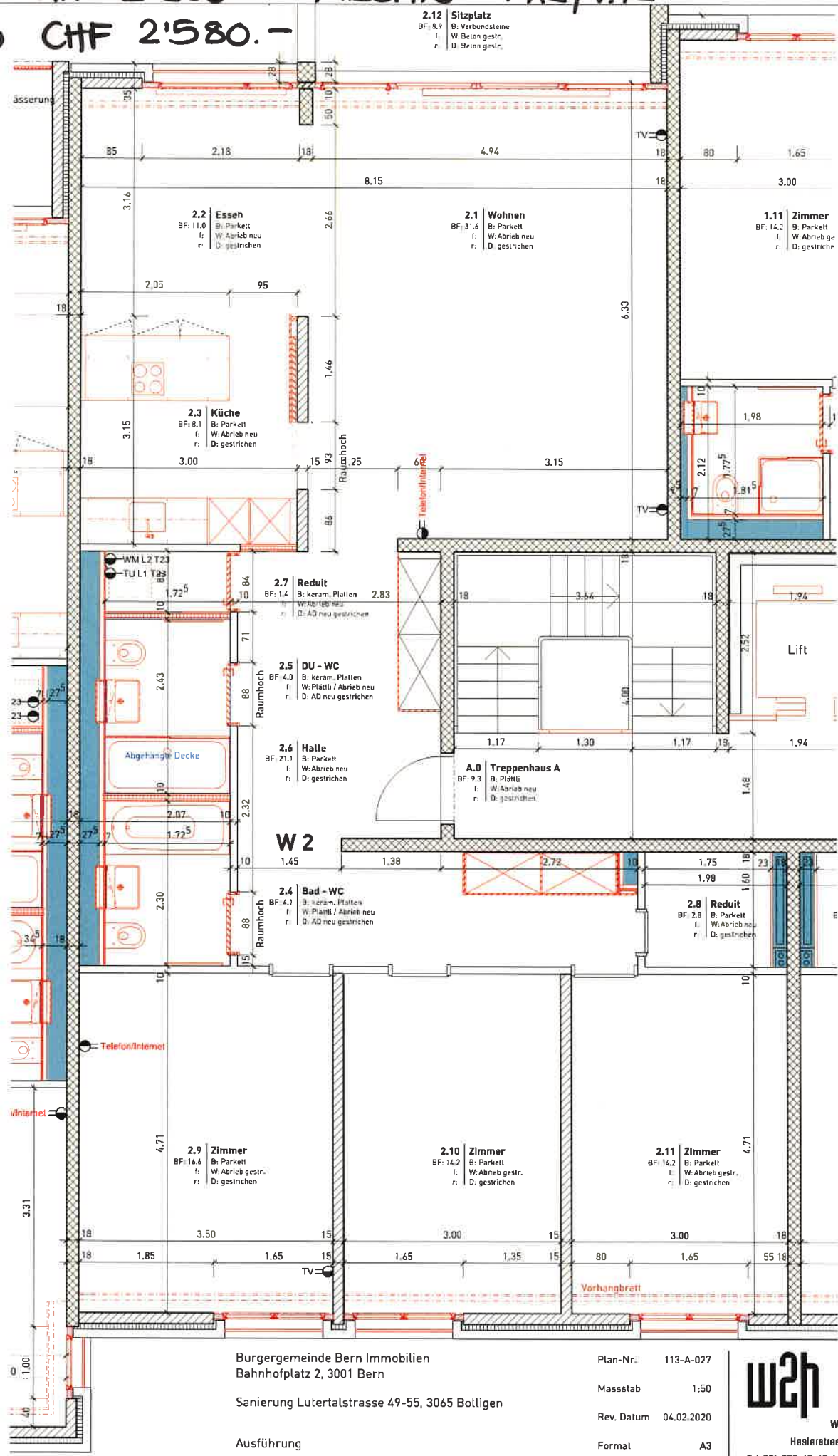


Netto CHF 2'200 + Akonto NK/HK
 = Brutto CHF 2'580.-



Burggemeinde Bern Immobilien
 Bahnhofplatz 2, 3001 Bern
 Sanierung Lutertalstrasse 49-55, 3065 Bolligen
 Ausführung
 Haus 55: EG rechts (W2)

Plan-Nr. 113-A-027
 Massstab 1:50
 Rev. Datum 04.02.2020
 Format A3
 gezeichnet cs,cm,lsc

w2h
 W2H Architekten AG
 Haslerstrasse 30 | 3008 Bern
 Tel 031 370 40 40 | Fax 031 370 40 42
 www.w2h.ch