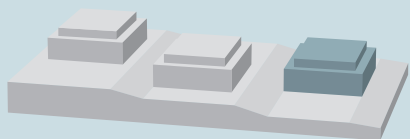


Wohnung Nr.

28-10

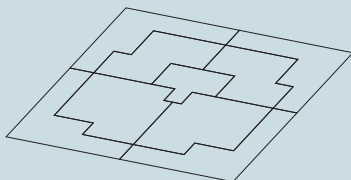
Zimmer	3.5
Nutzfläche m ²	78.0
Loggia/Terrasse m ²	11.1

Haus Nr. 28

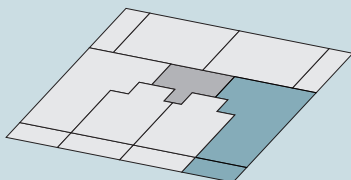


Lage im Gebäude

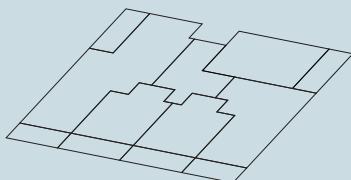
AG



OG

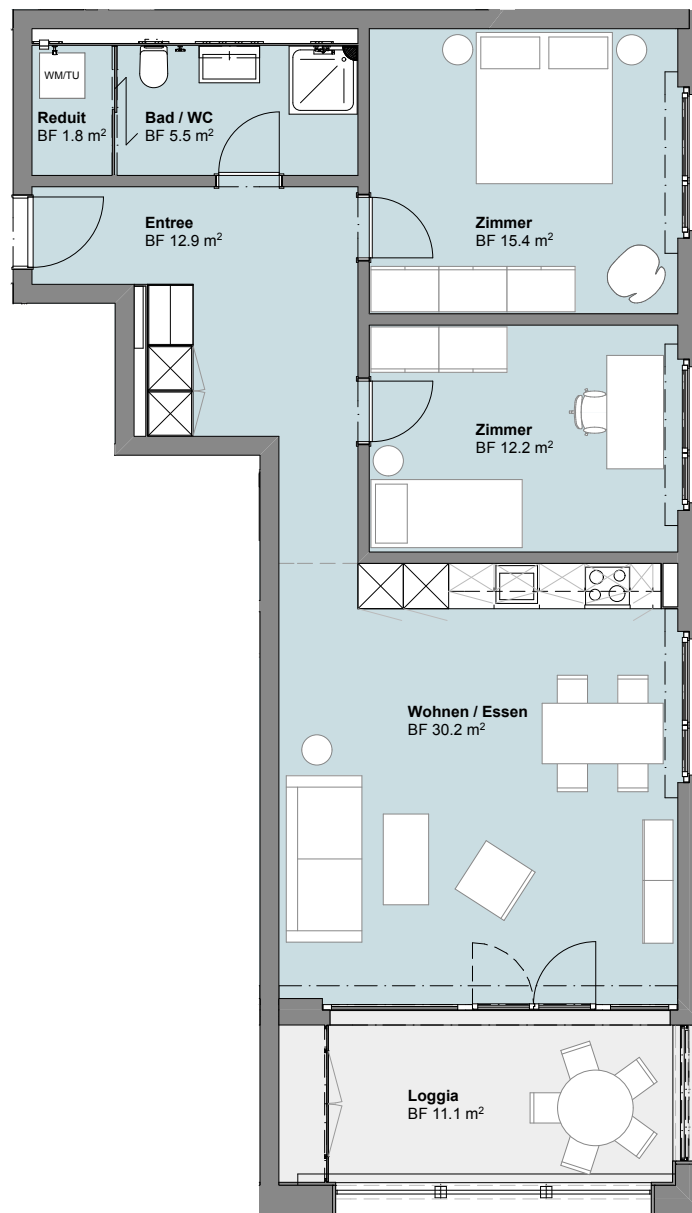


EG



15.05.2018

Änderungen und Abweichungen gegenüber den publizierten Angaben bleiben ausdrücklich vorbehalten. Es besteht keine Haftung.



ROLLIWEG LENGNAU

Schmitz Immobilien AG
Murtenstrasse 22
2502 Biel/Bienne
T 032 323 26 26
info@immo-schmitz.ch



BAUBESCHRIEB

Umgebung / Zugang

- Bepflanzung mit Bäumen und Sträuchern
- Kinderspielplatz, Plätze als Begegnungszone
- Hindernisfreier Zugang mit Lift zu allen Wohnungen ab Erdgeschoss und Einstellhalle
- Veloabstellplätze im Bereich der Hauszugänge
- Veloräume im Keller, zugänglich ab Einstellhalle
- Besucherparkplätze

Fassade

- Backstein- und Betonmauerwerk mit verputzter Aussendämmung

Fenster

- Grosszügige Fenster und Fensterfronten in Kunststoff mit 3-fach Isolierverglasung (gemäss bewilligtem Energienachweis)

Sonnenschutz

- Rafflamellenstoren in Leichtmetall bei Fensterflächen an der aussenliegenden Fassade
- Fallarm- bzw. Knickarmmarkisen im Bereich der Loggien/Terrassen
- Stoffrollo zu den Zimmern, welche zu den Loggien orientiert sind

Loggien / Terrassen

- Staketengeländer, grosser Aussenschrank
- Alle Loggien mit Aussenleuchte und -steckdose

Treppenhaus

- Wände verputzt mit Farbakzent
- Betondecke gestrichen
- Treppenlauf und Bodenplatten in Kunststein

Küche / Einbauelemente

- Elegante Einzeilen- oder Winkelküche mit Granitabdeckung
- Dunstabzug mit Aktivkohlefilter
- Integrierte Geräte
- Grosszügige Garderobe beim Eingang

Bodenbeläge

- Wohn-, Ess-, Schlafzimmer und Entrée mit Eichenparkett, matt versiegelt
- Nasszellen mit keramischen Bodenplatten
- Keller mit Zementüberzug
- Einstellhalle Beton abtaloschiert

Wände

- Wohn-, Ess-, Schlafzimmer und Entrée: Abrieb in feinem Korn, weiss gestrichen
- Nasszellen: keramische Wandplatten und Abrieb mit wasserfestem Anstrich

Decken

- Innen: Gipsglattstrich gestrichen
- Untersicht Balkone: Beton gestrichen

Lüftung

- Bad-/Duschenabluft kombiniert mit Fensterfalzlüfter in Wohn- und Schlafräumen

Heizung

- Nachhaltige Wärmeerzeugung mit Erdsonden-Wärmepumpe
- Verteilung über Bodenheizung

Sanitär

- Sanitärapparate in weisser Keramik, Armaturen verchromt
- In allen Wohnungen Kombigerät Waschen/Trocknen (generell im Reduit)
- EG & Attika mit Gartenventil

Elektro

- Glasfaseranschluss in allen Wohnungen
- Multimediaverteiler neben Elektroschrank zur Unterbringung von Netzwerkgeräten
Wohnzimmer: eine ausgerüstete Multimediasteckdose (TT + TV)
- Restliche Zimmer: eine Leerdose zum erweitern
- Gegensprechanlage mit Türöffner
- In allen Räumen 3-fach Steckdosen und Deckenlampenanschluss
- Entrée, Küche und Bad: Einbau-LED-Leuchten