

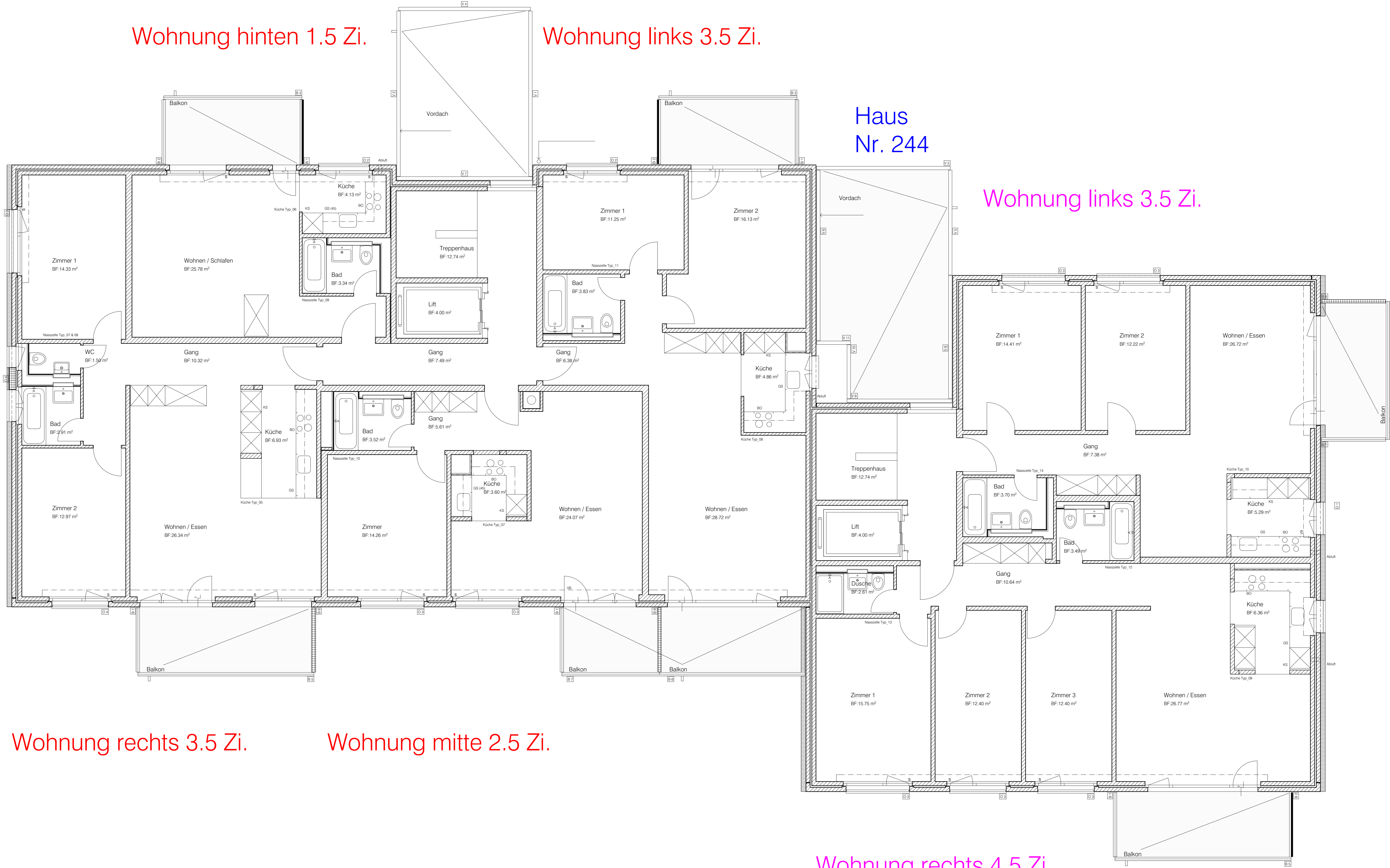
Haus  
Nr. 246

Wohnung hinten 1.5 Zi.

Wohnung links 3.5 Zi.

Haus  
Nr. 244

Wohnung links 3.5 Zi.



Wohnung rechts 3.5 Zi.

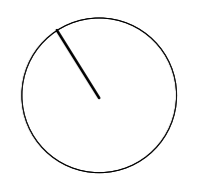
Wohnung mitte 2.5 Zi.

Wohnung rechts 4.5 Zi.

Legende :

	Beton	FST	Fertig Sturz
	Backstein	RST	Roher Sturz
	Dämmung	FBR	Fertige Brüstung
	Kalksandstein	RBR	Rohe Brüstung
	Holz	FSW	Fertige Schwelle
	Schnitt Linien		

Türhöhen gelten ab OK fertig Boden bis UK rohen Sturz.  
Brüstungshöhen gelten ab OK fertig Boden bis OK fertig Fensterbank.  
Alle Masse sind durch den Unternehmer am Bau zu kontrollieren.



**Dällenbach Ewald Architekten AG**

349 Sanierung Mehrfamilienhäuser Schlieren b. Köniz

Wincasa AG, Laupenstrasse 17, 3001 Bern

**1.-6. OG Muhlenstrasse 244 / 246, 1:50**

Revision

Mst: 1:50

20.10.15 mm

Format 105/60cm

Industrieweg 33 · 3612 Steffisburg · T 033 439 01 70 · F 033 439 01 79 · info@daellenbachewald.ch · www.daellenbachewald.ch