

459-RBF assainissement intérieur et extérieur - rte de Beaumont 7 - Fribourg

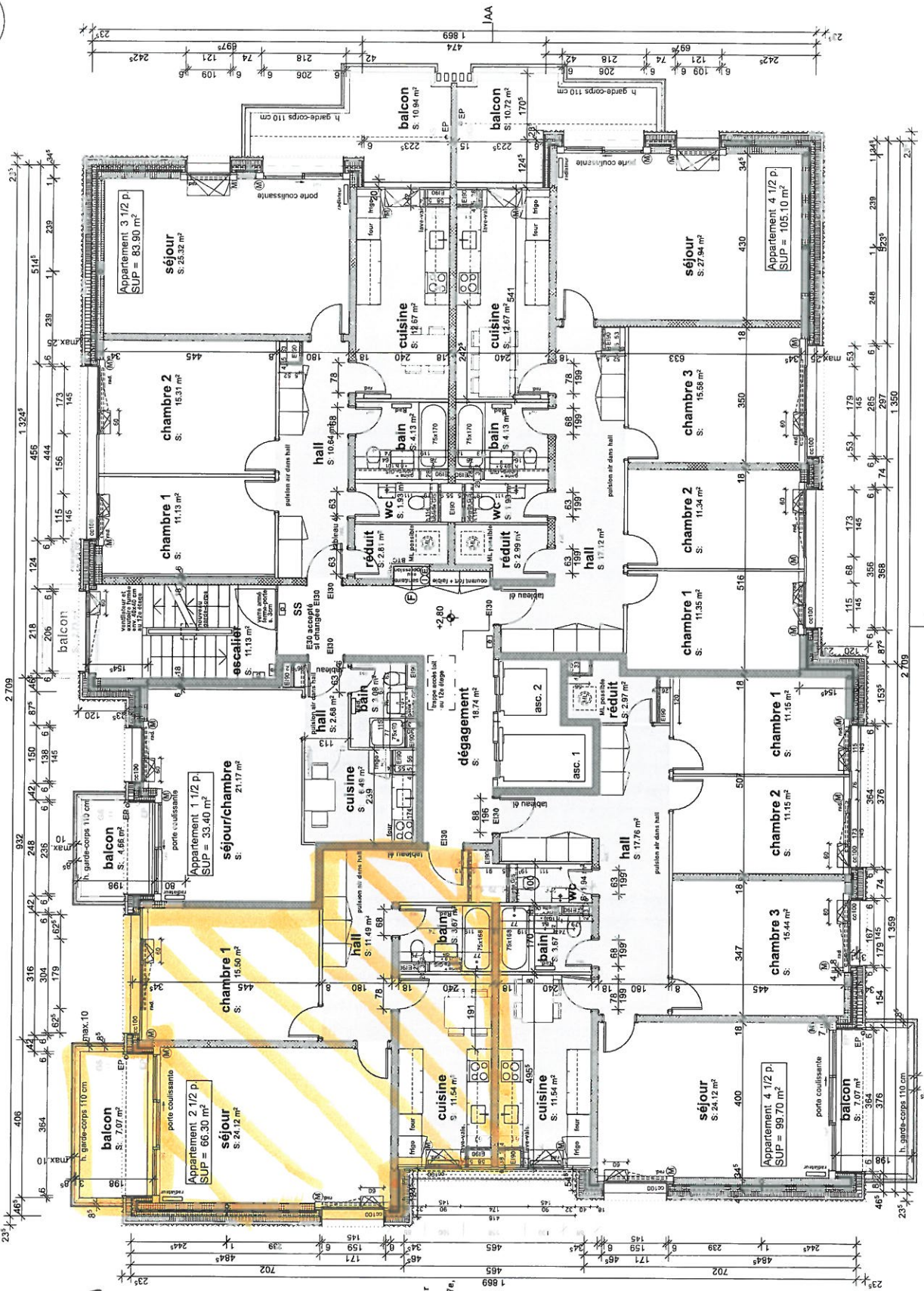
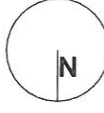
ETAGES TYPES (1e au 12e étages)

Maître de l'ouvrage : Pensionskasse der UBS	Stauffacherquai 46 8098 Zurich	ECHELLE: 1:100	N° PLAN: A3
LATELTIN & MONNERAT ARCHITECTES S/A SA	ROUTE NEUVE 1A - 1700 FRIBOURG - TEL. 026 207 24 24 - FAX 026 207 24 29 - e-mail: latel@latel.ch - www.latel.ch	DATE: 24 novembre 2017	MODIFIE: 20 décembre 2017

ALTIITUDE REFERENCE
REZ-DE-CHAUSSEE ±0.00 = alt. 659.90

CONDITIONS GENERALES:

- Les conditions générales du contrat, d'entreprise sont valables ainsi que les conditions supplémentaires suivantes:
- l'entrepreneur est personnellement responsable de contrôler toutes les dimensions et cotes, avant l'exécution, respectivement de les vérifier sur place.
- les erreurs de cotes ou les incertitudes doivent immédiatement être communiquées à la direction des travaux.
- tous les murs sont cotés au brut et les ouvertures au fini.



2 1/2 QWVG

- existant
- à démolir
- nouveau

SP = 506.77 m²

- (E) extincteur
- (I) interrupteur pour ventilateur
- (O) cage escalier
- (U) extraction de fumée
- (V) 16, 3e, 5e, 7e, 9e et 12e étages
- (L) éclairage sécurité
- (D) pictogramme
- (M) manivelle store