

# RAUMANGEBOT

DOPPELEINFAMILIENHAUS - 6 1/2 Zimmer

C1-14 C2-18 C3-22 C4-26

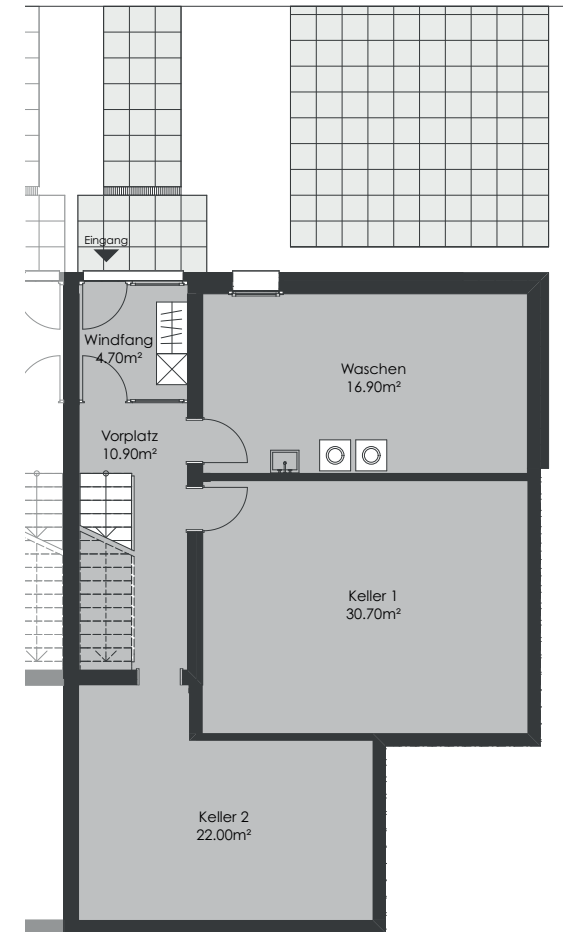
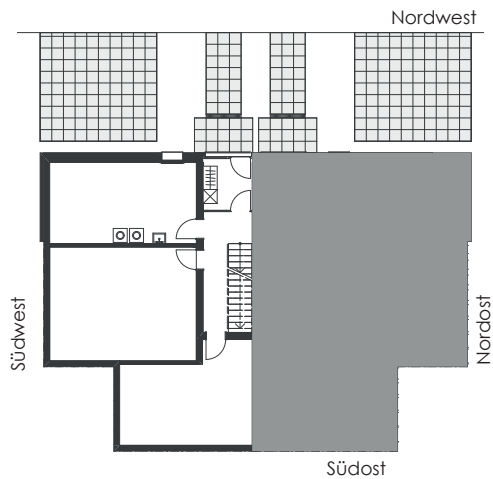
## UNTERGESCHOSS

Windfang 4.70 m<sup>2</sup>  
Vorplatz 10.90 m<sup>2</sup>

**Total Nettowohnfläche 15.60 m<sup>2</sup>**

Waschen 16.90 m<sup>2</sup>  
Keller 1 30.70 m<sup>2</sup>  
Keller 2 22.00 m<sup>2</sup>

**Total Nebenräume 69.60 m<sup>2</sup>**



UNTERGESCHOSS

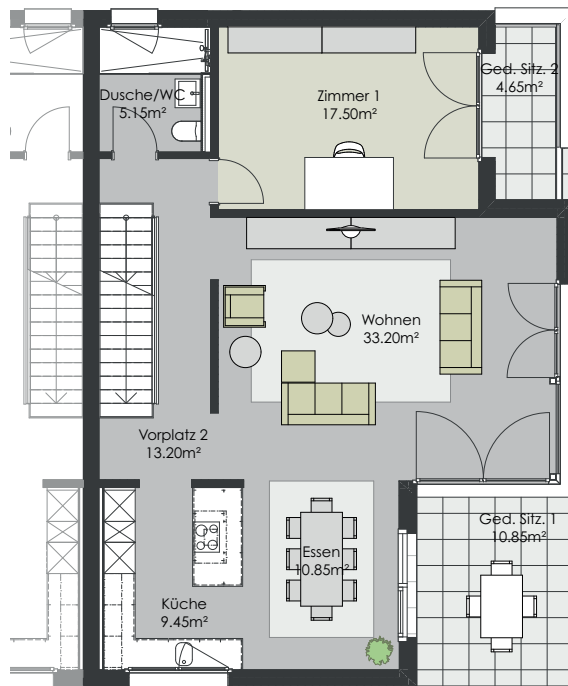


# RAUMANGEBOT

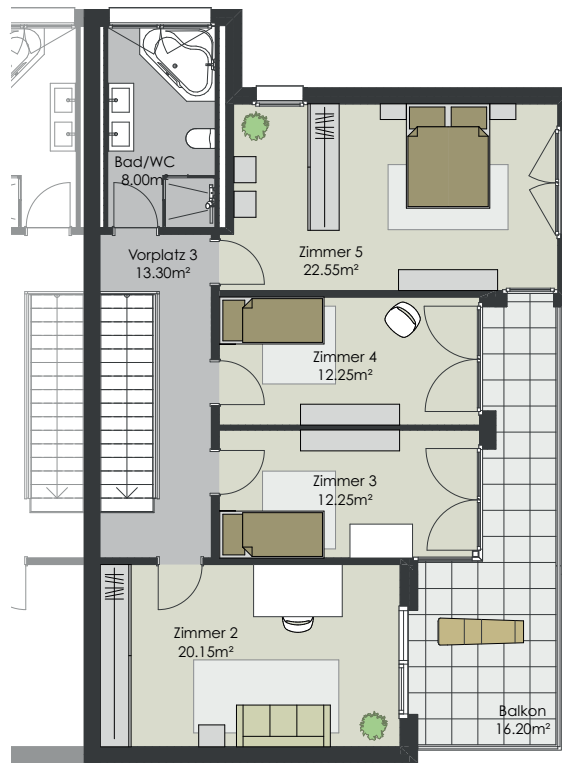
DOPPELEINFAMILIENHAUS

- 6 1/2 Zimmer

C1-14 C2-16 C3-22 C4-26



ERDGESCHOSS



OBERGESCHOSS



## ERDGESCHOSS

Vorplatz 2	13.20 m <sup>2</sup>
Küche	9.45 m <sup>2</sup>
Essen	10.85 m <sup>2</sup>
Wohnen	33.20 m <sup>2</sup>
Zimmer 1	17.50 m <sup>2</sup>
Dusche/WC	5.15 m <sup>2</sup>

**Total Nettowohnfläche 89.35 m<sup>2</sup>**

Ged. Sitzplatz 1	4.65 m <sup>2</sup>
Ged. Sitzplatz 2	10.85 m <sup>2</sup>

## OBERGESCHOSS

Vorplatz 3	13.30 m <sup>2</sup>
Zimmer 2	20.15 m <sup>2</sup>
Zimmer 3	12.25 m <sup>2</sup>
Zimmer 4	12.25 m <sup>2</sup>
Zimmer 5	22.55 m <sup>2</sup>
Bad/WC	8.00 m <sup>2</sup>

**Total Nettowohnfläche 88.50 m<sup>2</sup>**

Balkon	16.20 m <sup>2</sup>
--------	----------------------

**Bruttogeschossfläche 209.00 m<sup>2</sup>**  
**Nettowohnfläche Gesamt 193.45 m<sup>2</sup>**

# ÜBERSICHT

