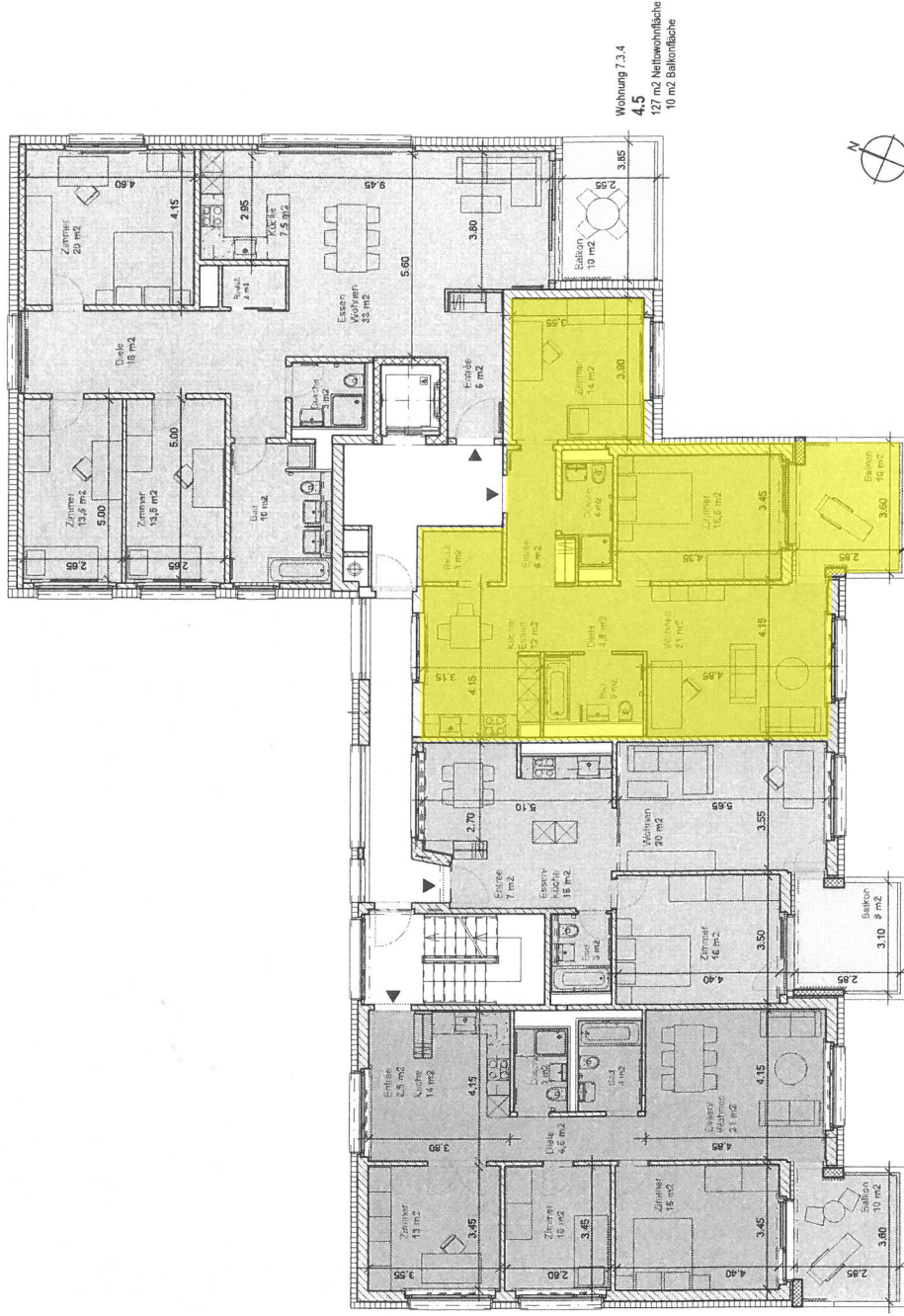


Situation



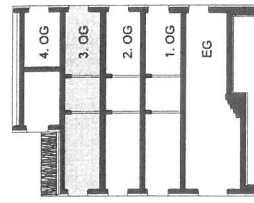
Wohnung 7.3.4
4.5
127 m² Nettowohnfläche
10 m² Balkonfläche

Wohnung 7.3.3
3.5
85 m² Nettowohnfläche
10 m² Balkonfläche

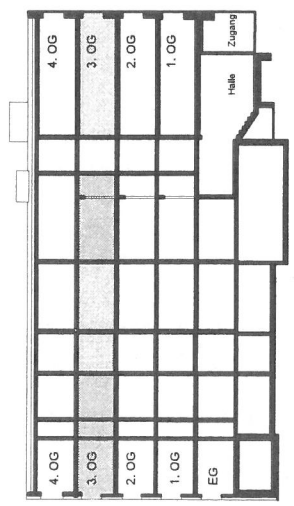
Wohnung 7.3.2
3.5
61 m² Nettowohnfläche
10 m² Balkonfläche

Wohnung 7.3.1
4.5
87 m² Nettowohnfläche
10 m² Balkonfläche

Schnitt 1:500



Schnitt 1:500



Haus 7
Grundriss 3.OG 1:200
WOHNÜBERBAUUNG IM BLAKETEN, 8620 WETZIKON