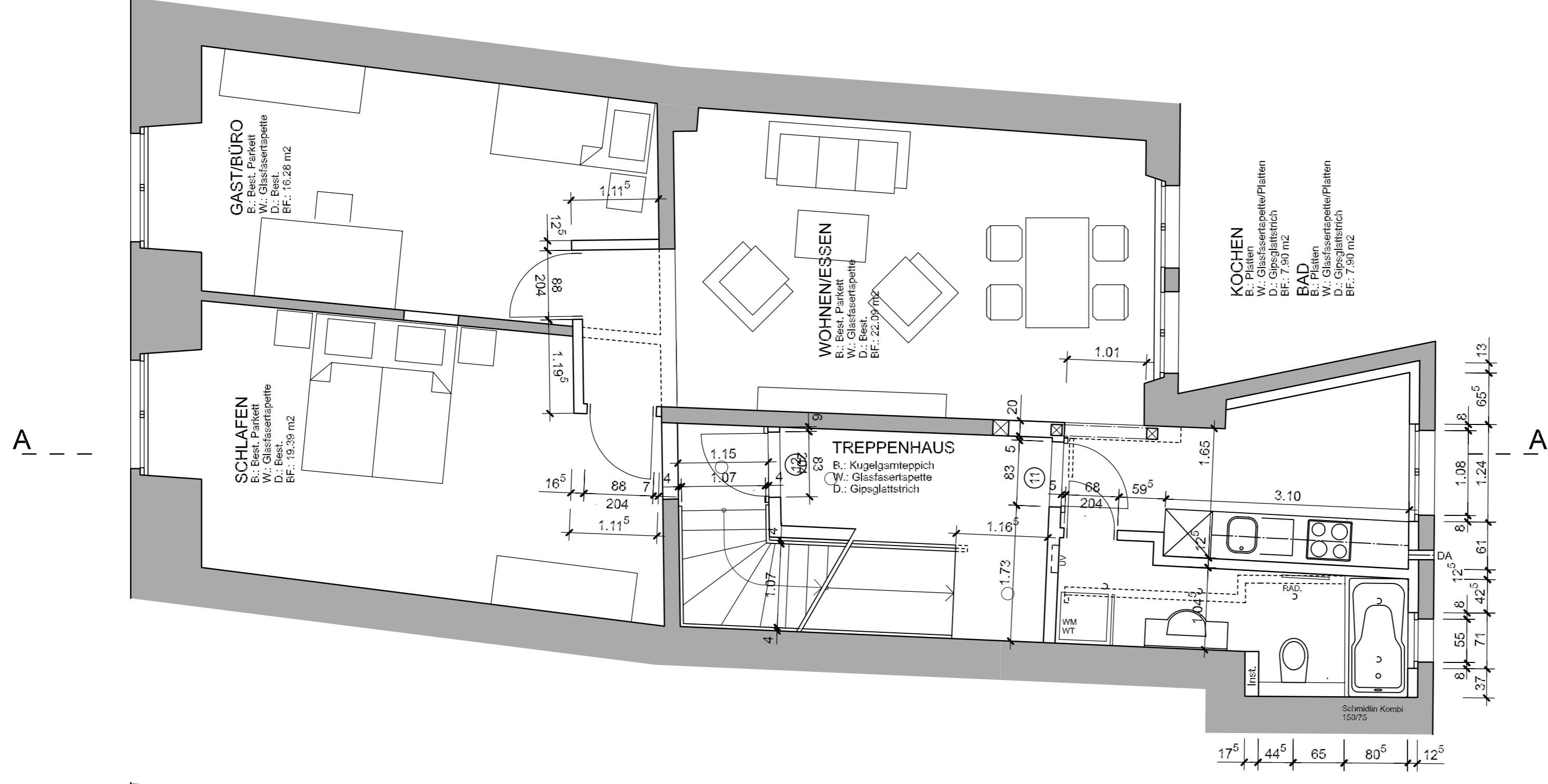


2. OBERGESCHOSS

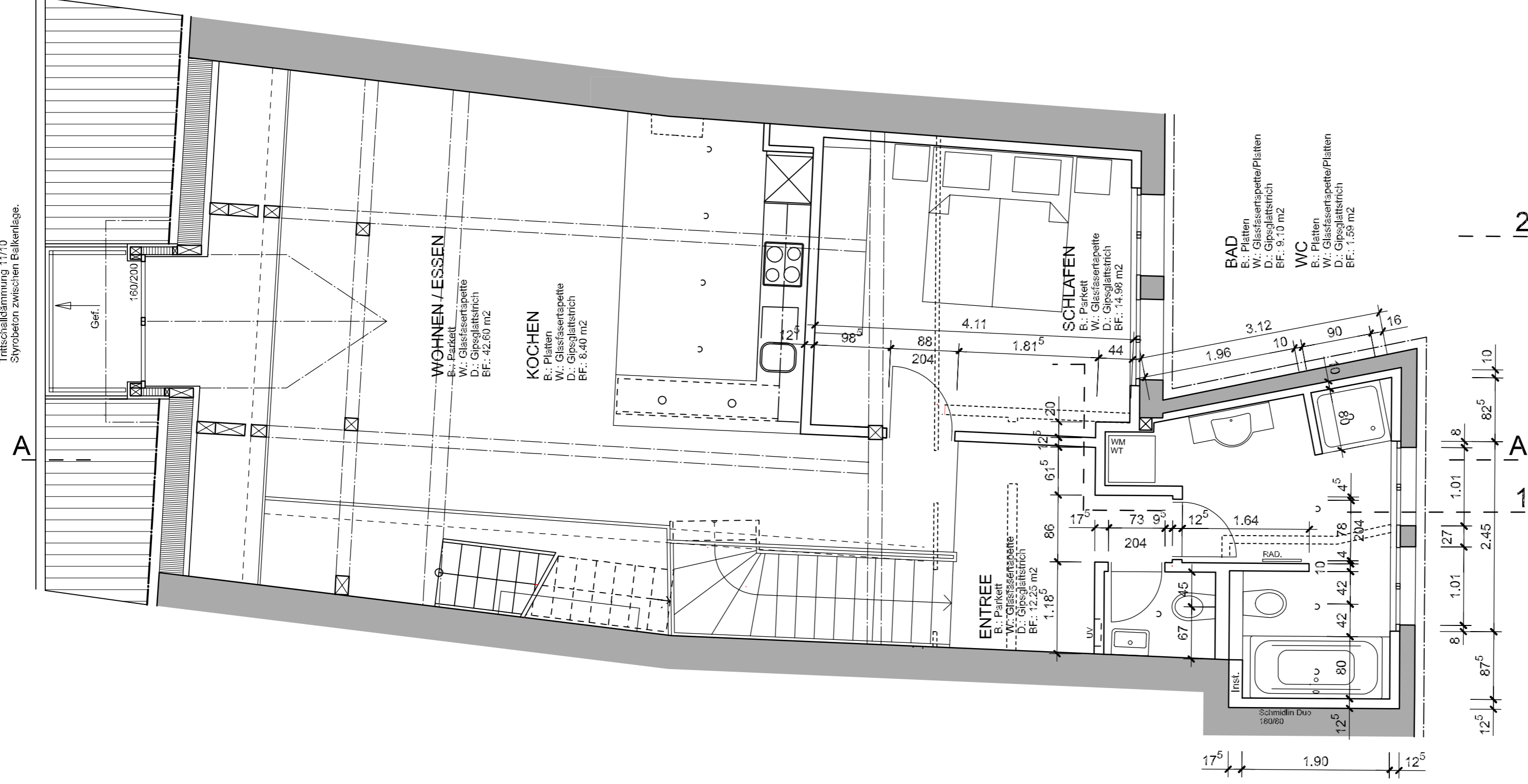
REVISIONSPLÄNE

- Alle Masse sind Rohmasse. Sie sind vom Unternehmer auf eigene Verantwortung am Bau nachzuprüfen.
- Türhöhen sind von OK Schwelle oder höherem fertig Boden bis UK rohen Sturz angegeben.
- Fensterhöhen verstehen sich ab OK Fensterbank bis UK rohen Sturz.
- Gemauerte Fensterleibungen sind roh vermasst. Das fertige Fensterlichtmass ist 3 cm kleiner (1,5 cm + 1,5 cm Leibungsputz).
- Sichtbeton-, Sichtmauerwerk-, Holz- und Kunststeinfensterlichtmasse sind fertig vermasst.

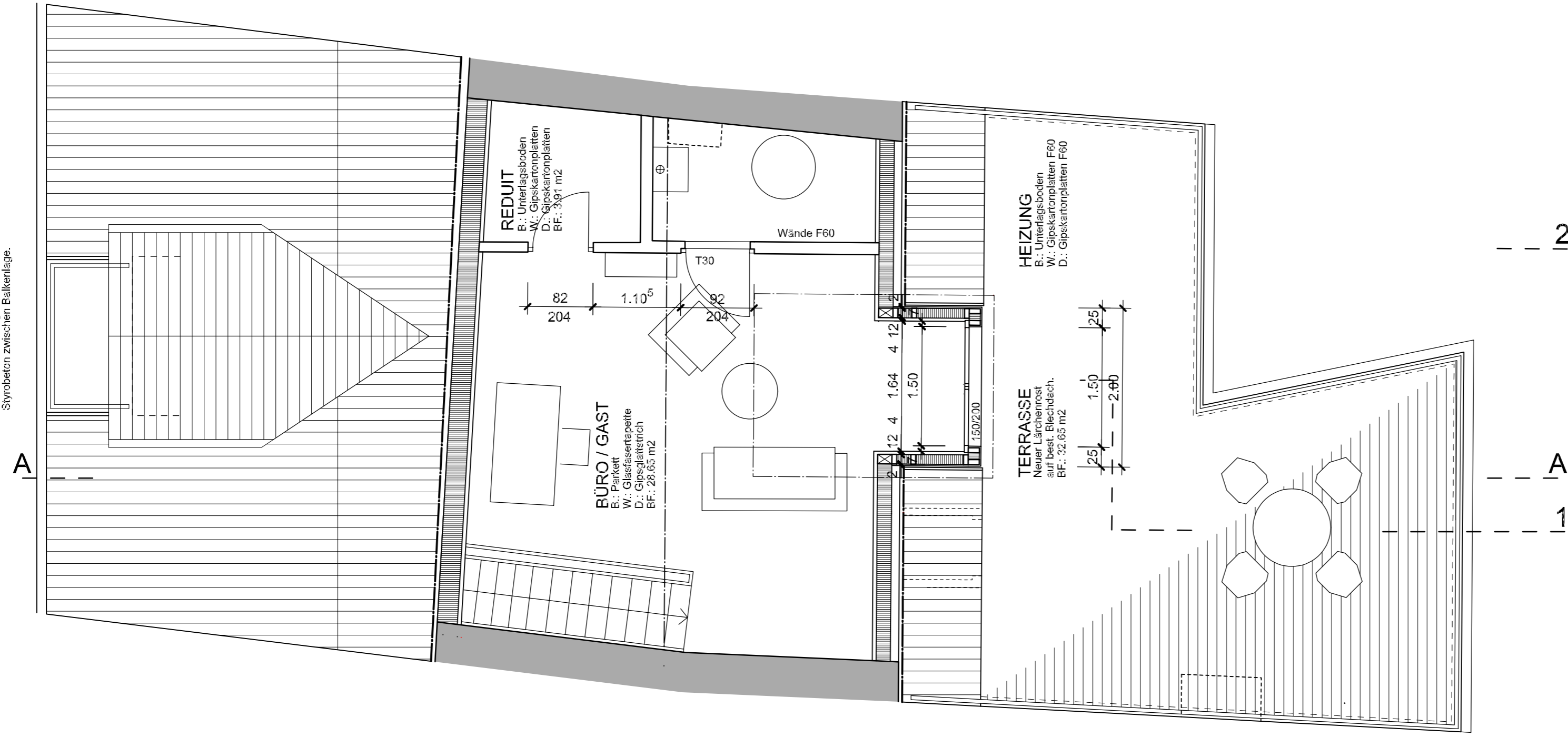
2004.22	Don Nguyen-Quang	Im W/ 46	8055 Zürich	<b>Bruno Walter</b>	Dipl. Architekt ETH-SIA
05	Umbau	Friedhofplatz 6	4500 Solothurn	Untere Winkel	CH-4500 Solothurn
PLGr. A1	Gez.	G.K	Dat.	16.02.05	Rev.
Rev.g.k. 03.11.05	Rev.	Rev.	Rev.	Rev.	Rev.



3. OBERGESCHOSS



4. OBERGESCHOSS



DACHGESCHOSS

- Neu
- Abbruch
- Bestehend