

Büro- und Gewerbefläche Baumackerstrasse 35, 8050 Zürich 141 m², 1. OG – Bezug nach Vereinbarung



Gebäude/Lage

Der Bauhof ist ein unübersehbarer optischer Blickfang, nur wenige Schritte vom Marktplatz und Bahnhof Zürich-Oerlikon entfernt. Nach einer umfassenden Sanierung entstehen im 1. Obergeschoss neue Gewerberäume für zeitgemässe Nutzungen. Eine schöne Glasfront markiert den Eingang zu dieser Gewerbefläche mit aussergewöhnlichem Grundriss und zwei Oberlichtern. Dieser Gewerberaum im 1. Obergeschoss eignet sich ideal für ein Nail-/Kosmetikstudio, eine Therapiepraxis oder eine Ausstellung.

Nicht geeignet für Restaurant oder Detailhandel.



Mietzins (CHF) zzgl. MwSt.

Büroräume pro m ² /Jahr	200.00
Büroräume pro Monat	2'350.00
Nebenkosten-Akonto pro m ² /Jahr	45.00
Nebenkosten-Akonto pro Monat	530.00
Einstellplätze pro Monat je	150.00

Büroraum 1. OG

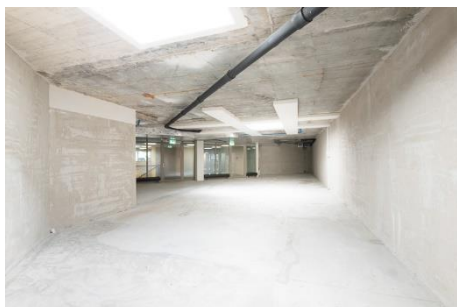


Gut fürs Geschäft:

- Rohbau für individuellen Ausbau
- Attraktiver Eingang mit Glasfront
- Hindernisfreier Zugang mit moderner Liftanlage
- WC-Anlage vorhanden
- Mietzins zzgl. 7,7 % MWST
- Öffentliche Parkplätze rund um die Liegenschaft
- Einstellplätze in der Parkgarage

Ihre Vorteile mit Regimo Business:

1. Individuelle Mietpreis- und Vertragsmodelle.
2. Beratung und Unterstützung bei der Umbau- und Einrichtungsplanung durch ausgewiesene Spezialisten.
3. Persönliche Betreuung und hohe Flexibilität im Hinblick auf Mieterwünsche während der gesamten Vertragsdauer.



Interessiert? Mit uns können Sie reden.

Ansprechperson

Peter Buff
peter.puff@zh.regimo.ch

T 044 438 60 30
regimo.ch

Zürich, im Februar 2020

936 Erneuerung Sockelgeschoss Bauhof, Baumackerstr. 35 in Zürich-Oerlikon

Anlagestiftung Turidomus, Obstgartenstrasse 19, Postfach 246, 8042 Zürich

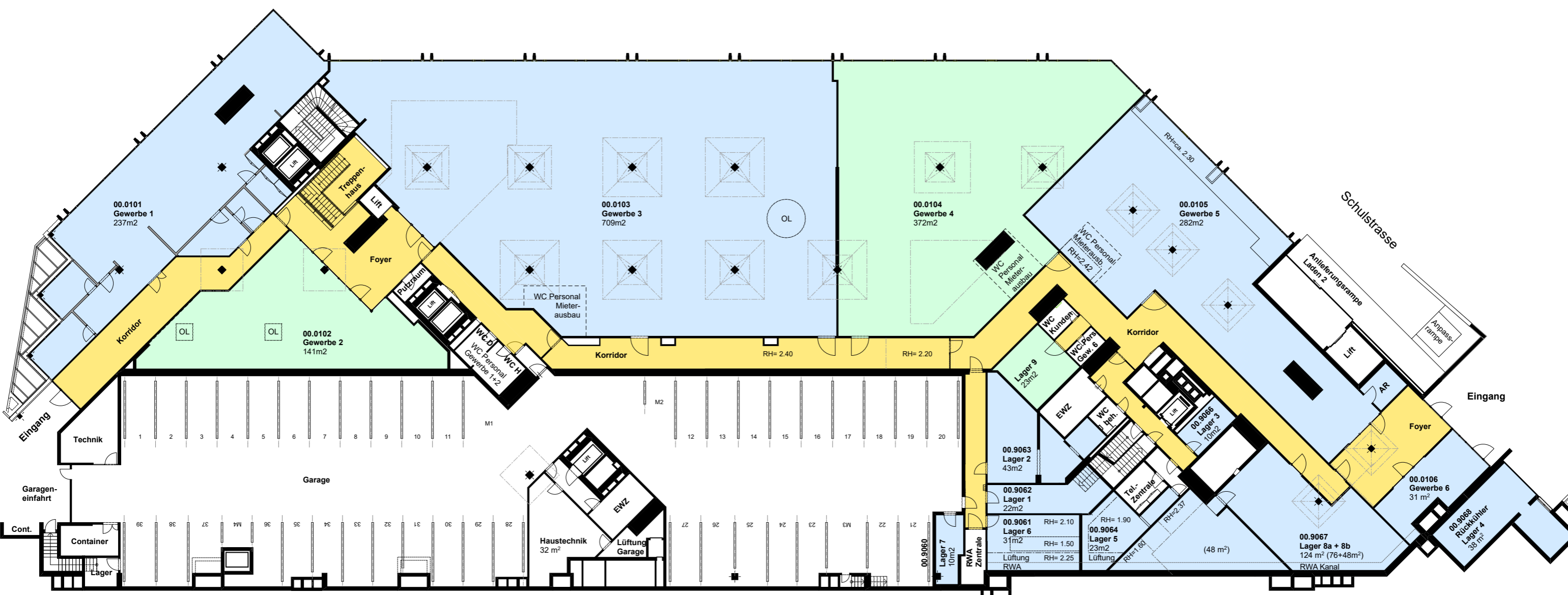
Datum 01.10.2019
 Gezeichnet VR/PL
 Masstab 1:300
 Plan 936-802

1. Plattengeschoss Vermietungsplan

Baumackerstrasse

Schulstrasse

Eingang



Legende:

- Frei
 - Vermietete Flächen
 - Erschliessungsfläche
- Raumhöhe = ca. 2.50 m
 Nutzlast = 400 Kg/m²

