

**GESCHÄFTSHAUS HAGENHOLZSTRASSE 83-85 8050 ZÜRICH**

**MIETFLÄCHEN**

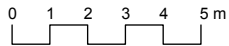
**3. OBERGESCHOSS 85**

**1: 200**

BAUTRÄGERSCHAFT PKRE AG  
Blegistrasse 1 6343 Rotkreuz

ARCHITEKT ARGE SZIKSZAY-JENNI  
THOMAS SZIKSZAY Architektur AG Tel 044 341 16 15 thomas.szikszay@bluewin.ch  
Ackersteinstrasse 114 8049 Zürich  
MARIANO JENNI Dipl. Architekt ETH SIA  
Seefeldstrasse 305a 8008 Zürich Tel 043 488 66 80 mariano@jenni-architekten.ch

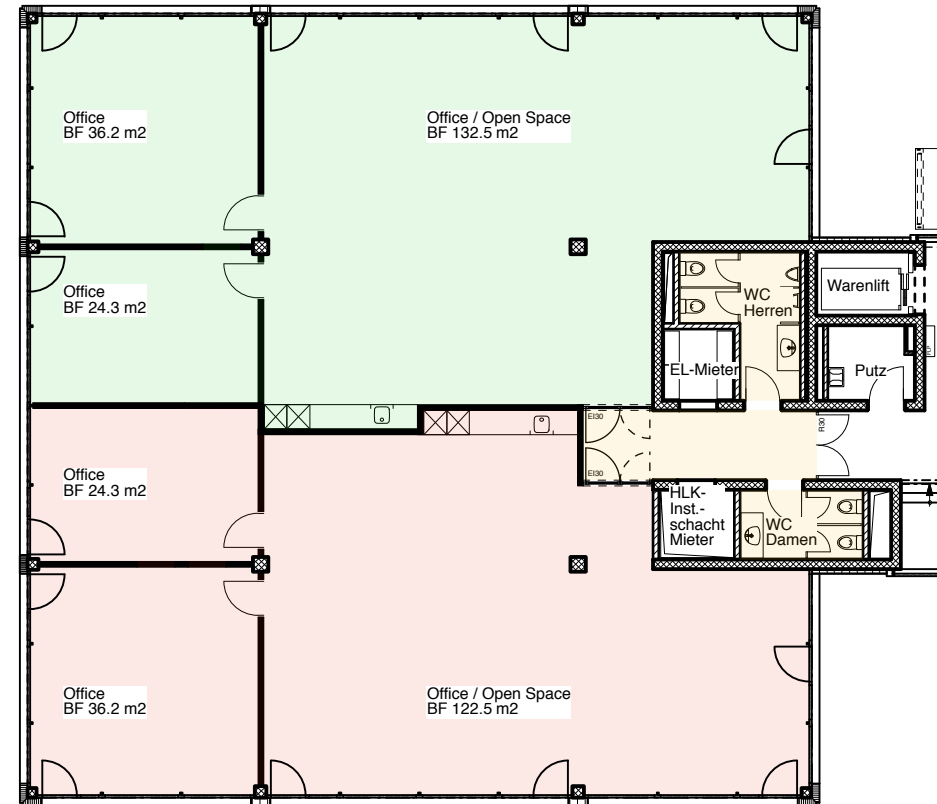
OBJEKT NR.	<b>HAG</b>	PLAN NR.	<b>85-3</b>	PLAN GR.	<b>A4</b>	GEZ.	<b>BB</b>
DAT.	<b>15.06.2020</b>	REV.					



± 0.00 = 425.10 m.ü.M

- Mietfläche 1      195.0 m2 (51%) + 14.0 m2 = 209.0 m2
- Mietfläche 2      185.0 m2 (49%) + 13.0 m2 = 198.0 m2
- Mietfläche gemeinsam      27.0 m2, davon 51% = 14.0 m2  
davon 49% = 13.0 m2

**MF 1 85-3**  
**195.0 m2**



**MF 2 85-3**  
**185.0 m2**