
Verkaufsdokumentation



**3 Familienhaus mit Ladenlokal
Mühlegasse 1
3400 Burgdorf**

Gemeinde Burgdorf



Die Stadt Burgdorf mit 16'305 Einwohner und 13'143 Arbeitsplätzen ist eine Zentrumsgemeinde im Emmental. Das schöne Schloss und die historische Altstadt sind nur einige der Sehenswürdigkeiten dieser schönen Stadt. Durch die OeV Anbindung zu den Zentren Bern und Zürich sowie den Autobahnanschluss Kirchberg zur A1 liegt die Stadt Burgdorf verkehrstechnisch optimal. Sämtliche Einkaufsmöglichkeiten sind in der Stadt vorhanden. Zudem besteht in der angrenzenden Gemeinde Lyssach eine grosse Shoppingmeile.

Lage / Situationsplan



Raumeinteilung

Erdgeschoss

Ladenlokal mit sep. WC und Keller

1. Obergeschoss / 3 Zimmer Wohnung

Eingang / Vorplatz

Küche

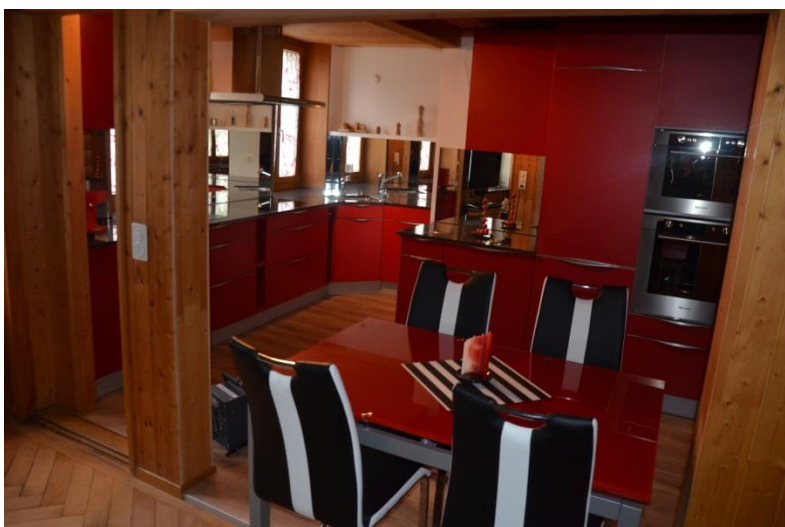
Wohnzimmer mit Riemenparkett Boden

Dusche / Lavabo

Sep. WC

Elternschlafzimmer

Kinderzimmer



Raumeinteilung

2. Obergeschoss / 3 Zimmer Wohnung

Eingang / Vorplatz

Elternschlafzimmer mit Sitzofen

Kinderzimmer

Küche / Wohnzimmer

Bad / WC Lavabo



Raumeinteilung

3. Obergeschoss / 3 Zimmer Wohnung

Eingang / Vorplatz mit Aufgang zu Estrich

Wohnzimmer / Küche

Elternschlafzimmer

Kinderzimmer

Bad / WC / Lavabo



